

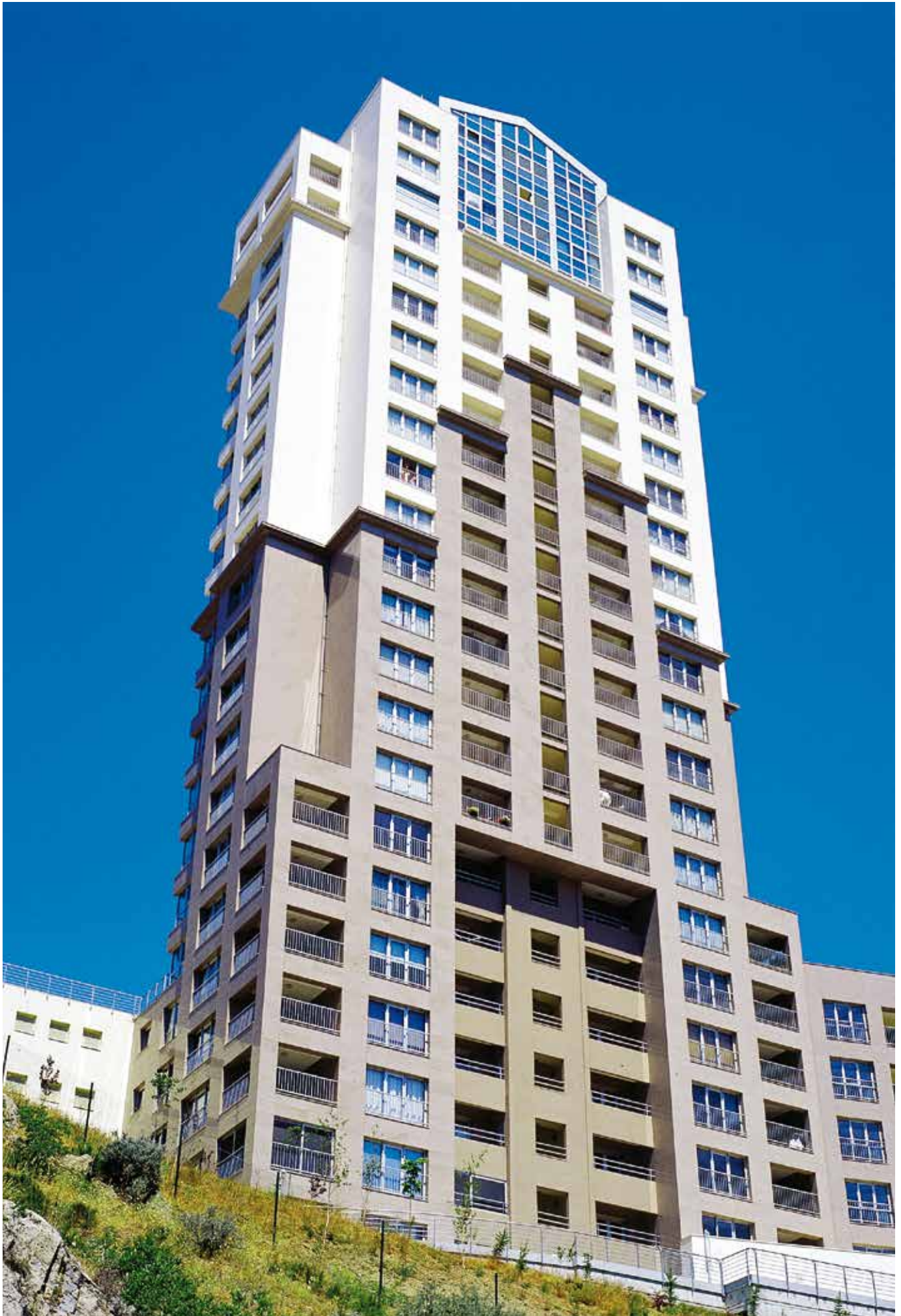
PLAISANCE 50

RAMEN EN DEUREN



sapa:

By  Hydro



Avantis 50

Ramen en deuren

Plaisance 50 is een nietthermisch onderbroken systeem voor aluminium toepassingen, met een bouwdiepte van 50 mm. Het kan toegepast worden bij naar binnen en naar buiten draaiende ramen en deuren. Plaisance 50 garandeert een goede prijs-kwaliteitsverhouding en biedt een competitieve oplossing voor nieuwbouw- en renovatieprojecten.

Systeemspecificaties

- Plaisance 50 biedt de geschikte oplossing voor raam- en deurtoepassingen waar thermische isolatie niet vereist is.
- Beglazing is mogelijk van 4 tot 35,5 mm. Voor panelen bedraagt de minimale dikte 2 mm.
- In combinatie met een meerpuntsluiting, veiligheidsglas en speciaal beslag, garandeert Plaisance 50 een perfecte inbraakwerendheid. Buisvormige glaslatten aan de binnenkant zorgen ervoor dat ze van buitenaf niet kunnen worden losgemaakt. Inbraakwerendheid: ENV 1627 - 1630 klasse 2
- Een uitgebreid gamma van krukken, al dan niet te vergrendelen.
- Naar binnen draaiende vleugels sluiten aan tegen een stevige middendichting voor een betere akoestische isolatie.
- Alle standaard zonwering en ventilatiesystemen kunnen gemakkelijk in Plaisance 50 geïntegreerd worden.
- Verschillende profielcombinaties zijn mogelijk, zo ook met andere SAPA producten, denken we maar aan de gevel- en verandasystemen.

Prestatie

- Speciaal ontworpen dichtingrubbers, een ruime drukegalisatieruimte en voorkamerontwatering verzekeren een perfecte dichtheid van het systeem.
- Efficiënte onzichtbare afwatering van kader en vleugel.
- Bestudeerde waterkering verhindert doordringen van water onder de middendichting.
- Het gebruik van verschillende dichtingen verhoogt de akoestische weerstand van het systeem.



Afwerkingen

- Naast RAL-kleuren, verkrijgbaar in mat of glanzend, is er een groot pallet met diverse kleuren/afwerkingen verkrijgbaar: houtimitatie, metallics, gestructureerd en anodisatie in diverse tinten.
- Bovendien stelt SAPA het Colorama palet voor: een waaier van 9 actuele tinten, verkrijgbaar in 4 verschillende afwerkingen: mat, blinkend, structuurlak of structuur-metalliclak.
- Een bi-color uitvoering, waarbij binnen- en buitenzijde een verschillende kleur hebben, is perfect mogelijk.
- Inzake oppervlaktebehandeling dragen onze profielen het garantielabel Qualicoat of Qualanod.

Milieu

- SAPA profielen zijn heel onderhoudsvriendelijk.
- Aluminium rot, barst, scheurt of roest niet.
- Aluminium is een "groen" product: het kan oneindig gerecycleerd worden zonder kwaliteitsverlies.

Design

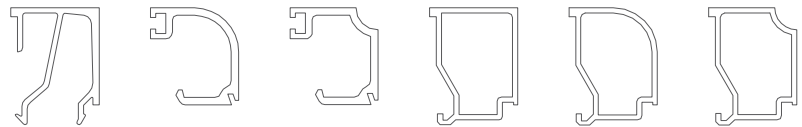
- Plaisance 50 is afgerond (Softline) aan de binnenzijde en vlak of gebogen (Futuro) aan de buitenzijde.
- Geen afwateringskapjes dankzij de verborgen waterevacuatie.
- Verschillende mogelijkheden: vlakke of opdekdeur, enkele of dubbele deur, naar binnen of naar buiten draaiende deur.
- Uitgebreide waaier aan supplementaire afwerkingsprofielen, die zorgen voor een perfecte montage in het gebouw.
- Vleugel- en kaderprofielen en tussenstijlen zijn verkrijgbaar in verschillende afmetingen en beantwoorden zo aan de vereisten op vlak van design en stabiliteit.
- Uitgebreide keuze aan scharnieren, krukken en beslag.



Softline: afgerond aan de binnenzijde



Futuro: gebogen aan de buitenzijde



Glaslatten zijn beschikbaar in verschillende designs.

Plaisance 50

Fabricage

- Plaisance 50 is geïntegreerd in het modulaire concept Eurosystem en is bijgevolg complementair met de andere Eurosystem reeksen. Op die manier kunnen onze constructeurs maximale oplossingen bieden met een minimum aan stock.
- Zelfopspannende egalisatiehoeken, in de buitenflens van kader en vleugel en in de binnenflens van de vleugel, verzekeren een perfecte stabiliteit van de hoeken, alsook de vlakheid van het verstek.
- Dankzij een standaard beslaggroef volgens de Europese norm kan alle courant beslag toegepast worden.
- Verscheidene versterkte tussenstijlen verzekeren, zowel horizontaal als verticaal, de nodige stabiliteit bij grote oppervlaktes.
- Montage in verstek met dezelfde hoekverbinding kader/vleugel naar keuze te persen of te nokken.

Projectsupport & -service

- Het ervaren Project Team van SAPA geeft u advies over de beste productoplossingen.
- Wij ondersteunen u bij prijs- en sterkteberekeningen, bouwaansluitingen, thermische simulaties, enz.
- Specifieke projectoplossingen kunnen ontwikkeld worden.
- Modelhoeken, catalogen, bestekteksten en digitale tekeningen zijn beschikbaar.

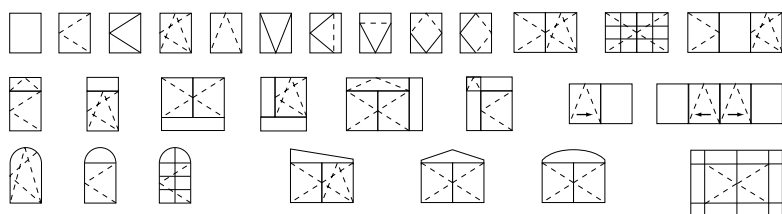


SapaLogic is een gebruiksvriendelijk berekeningsprogramma voor een snelle, efficiënte en volledige berekening van ramen, deuren, structuren, gordijngelvels en veranda's. SapaLogic is modulair en toch zeer compleet. De verschillende versies zijn beschikbaar in functie van de noden van het bedrijf.

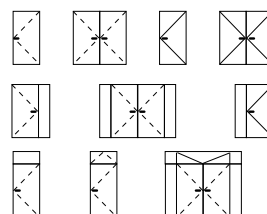
SapaThermic is een gedetailleerde thermische simulatiesoftware voor ramen, deuren, schuifsystemen en gordijngelvels. Het programma kan gekoppeld worden aan SapaLogic of gebruikt worden als toepassing op zichzelf.

Toepassingen

Ramen



Deuren



----- : naar binnen draaiend ————— : naar buiten draaiend

Afmetingen

Min. aanzichtbreedte kader	50 mm
Min. aanzichtbreedte raam met naar binnen draaiende vleugel	89 mm
Min. aanzichtbreedte raam met naar buiten draaiende vleugel	95 mm
Min. aanzichtbreedte naar binnen draaiende deur	119 mm
Min. aanzichtbreedte naar buiten draaiende deur	119 mm
Min. aanzichtbreedte stijl	72 mm
Bouwdiepte kader	50 mm
Vleugeldiepte	60 mm
Maximum venster (breedte x hoogte)	1100 x 2100 mm
Maximum deur (breedte x hoogte)	1100 x 2200 mm

Beglazing

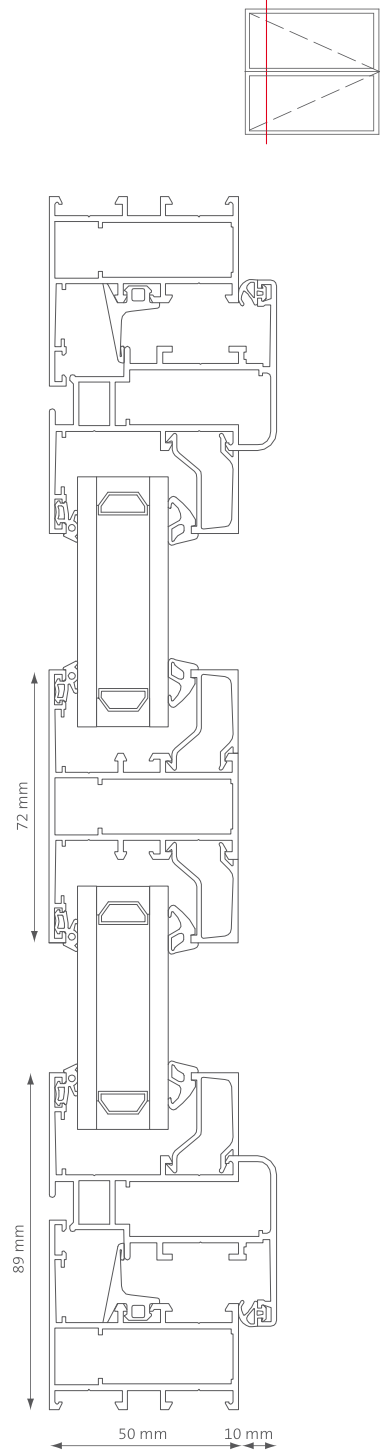
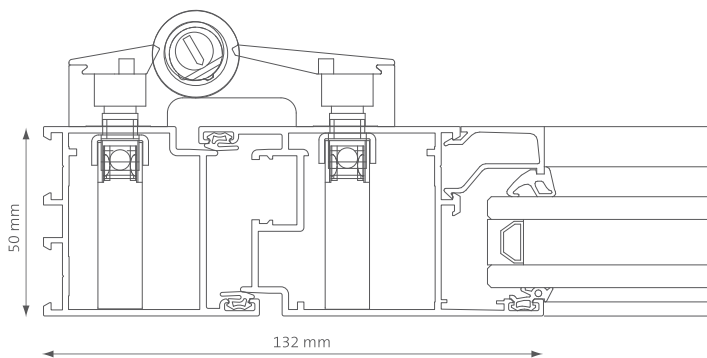
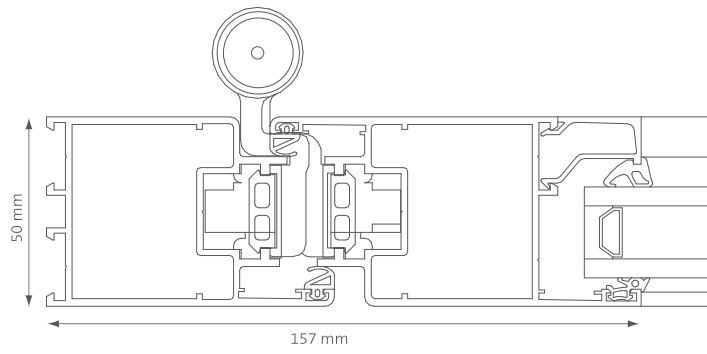
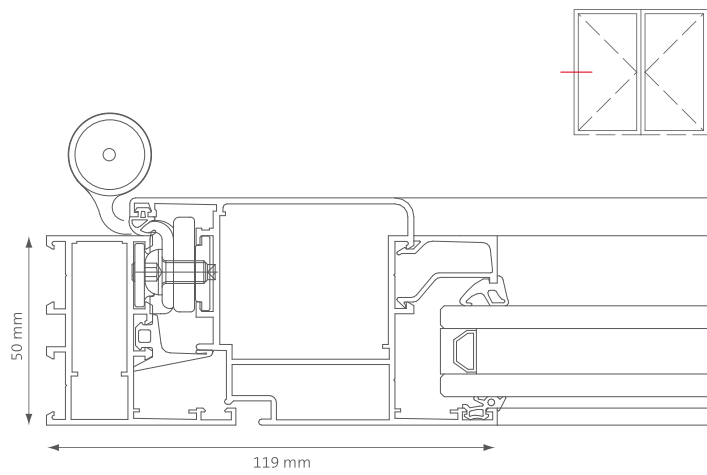
Hoogte glassponning	22 mm
Beglazing kader en vleugel (naar binnen draaiend)	2 – 35,5 mm
Beglazing vleugel (naar buiten draaiend)	2 – 45,5 mm
Beglazingsmethode	droge beglazing mbv EPDM dichtingen of silicone

Prestatieniveau

Luchtdichtheid	4	600 Pa	EN 12207
Waterdichtheid	E750	750 Pa	EN 12208
Winddichtheid, veiligheidstest	A5	2000 Pa, veiligheid 3000 Pa	EN 12210
Akoestische isolatie	$R_v(C;Ctr) = 40 (-2;-4) \text{ dB} (44.2/12/10)$		EN ISO 717 / EN ISO 140
Inbraakwerendheid	klasse 2		ENV 1627 - 1630

Deze informatie is louter indicatief. Voor meer informatie, gelieve u te wenden tot uw lokaal SAPA filiaal.

Technische tekeningen



sapa:

By  **Hydro**

Hydro Building Systems Belgium nv

Kortemarkstraat 52, BE-8810 Lichtervelde
+32 51 72 96 66
info.hbs.be@hydro.com

Industriezone Roosveld 11, BE-3400 Landen
+32 11 69 03 11
www.sapa-ramen.be