

**sapa:**

# Confort 125

Schuifsystemen





Architect: Hasa Architecten, Schiplaken, Belgium



# Confort 125

Schuif- en hefschuifdeuren met een maximum aan confort.

Confort 125 is een thermisch onderbroken systeem voor schuif én hefschuif toepassingen waar duurzaamheid, stabiliteit en performantie vereist zijn. Oplossingen met 1, 2 en 3 rails zijn standaard beschikbaar waardoor schuifdeuren met 6 vleugels mogelijk zijn. Dankzij het maximale vleugelgewicht van 240 kg voor de schuifversie en 300 kg voor de hefschuif versie, kan dit systeem een oplossing bieden voor invulling van grote glaspartijen.

## Stabiliteit & Duurzaamheid

- Confort 125 kan toegepast worden voor grote glasoppervlaktes dankzij de combinatie van sterke profielen en inox rails die beschermd worden door een polyamide behuizing. Het systeem haalt hierdoor zonder extra versterking, een maximale hoogte van 2,5 meter voor schuiftoepassingen.
- De inox tandem loopwieltjes zorgen voor een vlotte bediening van de schuifvleugel, zelfs indien deze 240 kg weegt. De inox wieltjes vervormen niet en garanderen bijgevolg een levenslang gebruik. Ze zijn voorzien van een stofdichte naaldlager en polyamidebehuizing.
- Het performante hefschuif beslag laat vleugels toe van 300 kg. Het systeem haalt hierdoor zonder extra versterking, een maximale hoogte van 2,8 m.
- De vleugels, met een inbouwdiepte van 50 mm laten een beglazing toe van 2 tot 35,5 mm.
- Confort 125 is compatibel met andere SAPA producten, denken we maar aan de gevel-, draai- en verandasystemen.





## Veiligheid

- Veiligheidsbeslag d.m.v. meerpuntsluiting kan op de schuif en hefschuif versie voorzien worden.
- Het slot van de vleugel is beveiligd tegen uithetten van de vleugel. Ook aan de bovenkant van de vleugel is een centraal veiligheidsplaatje voorzien.
- Dankzij het gebruik van buisvormige glaslatten aan de binnenzijde wordt het losmaken ervan via de buitenzijde verhinderd.
- In gesloten toestand is een kierstand mogelijk waardoor het gebouw een goede ventilatie geniet.
- Veiligheid: klasse 2 volgens Europese norm.

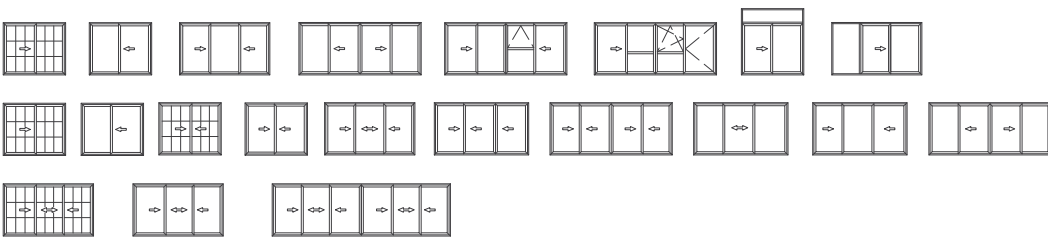
## Design

- Het buitenkader is zodanig ontworpen dat de dorpel tot op het niveau van het vloeroppervlak kan ingewerkt worden en er bijgevolg geen hinder is van een mogelijke overstap.
- Alle standaard zonwering en ventilatiesystemen kunnen probleemloos geïntegreerd worden.
- Een uitgebreid gamma van supplementaire profielen zorgt voor een snelle en eenvoudige montage en geïntegreerde afwerking in het gebouw.
- Een breed gamma aan design glaslatten laat toe om ook de vleugel een persoonlijke toets te geven.
- Speciaal ontworpen eindstukken zorgen voor een volledige en verzorgde afwerking.
- Confort 125 is beschikbaar in 1-, 2-, 3-rail, elk met hun specifieke voordelen en design eigenschappen:
  - **Confort 125, 1-rail:** Combinatie van een schuifvleugel met een vast raam in een geïntegreerd geheel. Ook toepassing van een draairaam in het vaste deel is mogelijk.
  - **Confort 125, 2-rail:** Combinatie van schuifvleugels met 1, 2, 3 of 4 vleugels met een identieke aanzichtbreedte van het vast en schuivend gedeelte.
  - **Confort 125, 3-rail:** Combinatie van schuifvleugels met een 3-rail kader met max. 6 vleugels. De perfecte oplossing voor grote glasoppervlakten. Met Confort 125 kunnen glaspartijen tot 2,8 m opgetrokken worden.

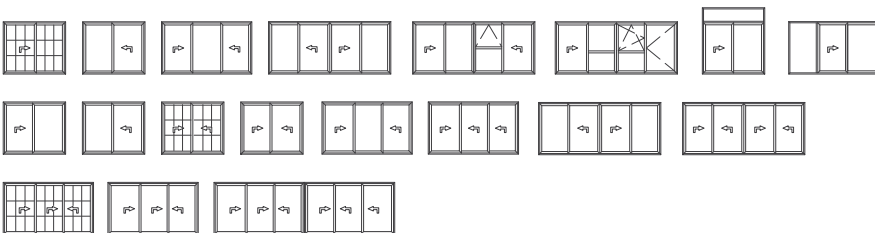


Architect: Comodo Architecten, Leuven, Belgium

**Confort 125 schuif**



**Confort 125 Hef-schuif**



# Confort 125

## Weerstand

- Confort 125 is voorzien van afwateringsgaten en afdichtingstukken die zorgen voor een efficiënte waterevacuatie.
- In de schuifversie verzorgen Hi-Fin borstels een perfecte afdichting voor wind, water en lucht
- De hefschuif versie is voorzien van EPDM-dichtingen op de vleugel wat een verhoogde dichtheid garandeert.
- Borsteldichtingen centraal tussen elke vleugel zorgen voor tochtvrije deuren.
- De glasvezelversterkte polyamide strips (PA 6.6 GF25) zorgen voor een goede thermische isolatie. De synthetische beschermingsgoot zorgt voor een betere isolatie.



Architect: Gudrun Vandewalle, Maldegem, Belgium





### Fabricage

- De profielen worden gemonteerd met behulp van verbindingshoeken met excentrische nok of pershoeken. Flensversterkers garanderen een perfecte uitlijning.
- Alle profielen worden geprefabriceerd met speciaal ontworpen ponsmachines. De afwateringsgleuven, verstekhoeken en andere uitsnijdingen zijn dus heel precies, wat resulteert in een snelle en accurate montage.
- Naast de montagetekeningen biedt onze software alle informatie voor een snel en vlot productieproces.
- Zowel de schuif als de hefschuif oplossing maken gebruik van dezelfde kaderprofielen, rails, beglazingsrubbers en afdichtingstukken. Kortom, terug een optimaal materiaalgebruik.



Architect: Buro II, Roeselare, Belgium



## Milieu

- SAPA profielen zijn heel onderhoudsvriendelijk.
- Aluminium rot, barst, scheurt of roest niet.
- Aluminium is een "groen" product: het kan oneindig gerecycleerd worden zonder kwaliteitsverlies.

## Afwerkingen

- Naast RAL-kleuren, verkrijgbaar in mat of glanzend, is er een groot palet met diverse kleuren/afwerkingen verkrijgbaar: houtimitatie, metallics, gestructureerd en anodisatie in diverse tinten.
- Bovendien stelt SAPA het Colorama palet voor: een waaier van 18 actuele tinten, verkrijgbaar in 2 verschillende afwerkingen: mat, blinkend, structuurlak of structuur-metalliclak.
- Een bi-color uitvoering, waarbij de binnen- en buitenzijde een verschillende kleur hebben, is perfect mogelijk.
- Inzake oppervlaktebehandeling dragen onze profielen het garantielabel Qualicoat of Qualanod.

## Projectsupport & -service

- Het ervaren Project Team van SAPA geeft u advies over de beste productoplossingen.
- Wij ondersteunen u bij prijs- en sterkteberekeningen, bouwaansluitingen, thermische simulaties, enz.
- Specifieke projectoplossingen kunnen ontwikkeld worden.
- Modelhoeken, catalogen, bestekteksten en digitale tekeningen zijn beschikbaar.



# Afmetingen en prestaties

## Afmetingen


Min. aanzichtbreedte 1-rail (vast deel)	50 mm
Min. aanzichtbreedte 1-rail (vleugel)	131 mm
Min. aanzichtbreedte 2-rail en 3-rail (vleugel)	131 mm
Min. aanzichtbreedte stijl in de vleugel	72 mm
Bouwdiepte kader 1-rail	117,5 mm
Bouwdiepte kader 2-rail	110,5 / 125 mm
Bouwdiepte kader 3-rail	192,5 mm
Vleugeldiepte	50 mm

## Beglazing

Beglazingsdikte vast gedeelte 1-rail	4 - 35,5 mm
Beglazingsdikte schuivend gedeelte 1-, 2-, 3-rail	4 - 35,5 mm
Beglazingsmethode	droge beglazing mbv EPDM dichtingen of silicone

## Thermische onderbreking


Hef-schuif

	4 (600 Pa) EN 12207
---	------------------------


	7A (300 Pa) EN 12208
---	-------------------------

	C4 (1600, sec 2400 Pa) EN 12210
---	------------------------------------


## Akoestische isolatie


	38 (-1;-2) dB (6/16/44.2)
---	------------------------------

	41 (-1;3) dB (44.2/15/55.2A)
---	---------------------------------


	41 (-1;-3) dB (12/12/44.4A)
---	--------------------------------

## Veiligheid


	Class 2 (ENV1627-1630)
---	------------------------

	Class 5 (EN 13049)
---	--------------------

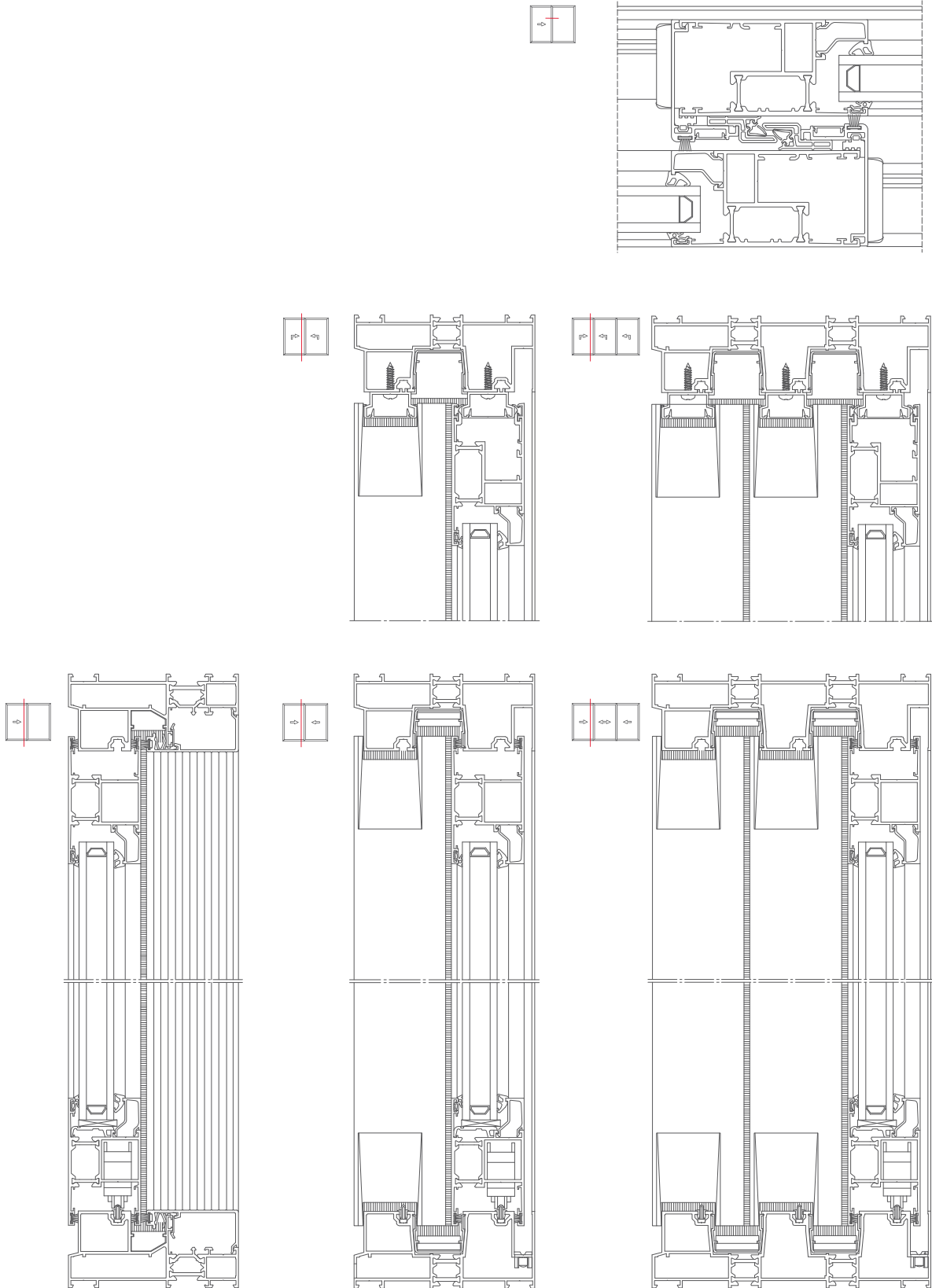
Schuif

	4 (600 Pa) EN 12207
---	------------------------

	8A (450 Pa) EN 12208
---	-------------------------

	C3 (1200, sec 2000 Pa) EN 12210
---	------------------------------------

# Confort 125





Building Systems blijft zijn systemen ontwikkelen en behoudt zich het recht voor om zowel dit document als aanverwante technische gegevens zonder voorafgaande kennisgeving te wijzigen. Raadpleeg uw lokaal kantoor van Building Systems voor de meest recente informatie.

SAPA is één van de grootste leveranciers van aluminium bouwsystemen in Europa en maakt deel uit van de groep Hydro, de wereldleider op vlak van aluminium oplossingen. De hoofdactiviteit betreft de ontwikkeling en verdeling van aluminium profielsystemen voor **ramen, deuren, veranda's, gevels ea.** Onze vakbekwame schrijnwerkers zorgen voor een professionele samenstelling en plaatsing van de aluminium ramen. Bovendien werken wij nauw samen met de ontwerpers en bouwpartners en adviseren wij over de beste projectoplossing.

**Aluminium is ons vak**

#### Hydro Building Systems Belgium nv

- Industrielaan 17, BE-8810 Lichtervelde  
T +32 (0)51 72 96 66 | F +32 (0)51 72 96 89
- Industriezone Roosveld 11, BE-3400 Landen  
T +32 (0)11 69 03 11 | F +32 (0)11 83 20 04
- E [info.hbs.be@sapagroup.com](mailto:info.hbs.be@sapagroup.com) | [www.sapa-ramen.be](http://www.sapa-ramen.be)

part of

