

SUNEAL

QUEBRA-SOL
MULTIFUNÇÃO

Arquitectos: Nuno Leónidas e Frederico Valsassina
Fotografia: DR TECHNAL

IMAGINE WHAT'S NEXT





SUNEAL

/ ENTRE O DESIGN E A EFICÁCIA

UMA SOLUÇÃO AO SERVIÇO DOS SEUS PROJECTOS

Para satisfazer as múltiplas exigências da envolvente dos edifícios e, em particular, das fachadas envidraçadas: protecção solar, gestão das captações solares, optimização da luz natural, personalização...a Technal criou SUNEAL, uma combinação inteligente de estética e eficácia.

UMA AMPLA GAMA DE SOLUÇÕES

O quebra-sol SUNEAL pode integrar-se em qualquer dos aspectos da fachada GEODE: aspecto grelha, trama horizontal, vertical, vidro exterior colado (VEC) e solução de verrière, assim como sobre uma estrutura independente. Esta oferta propõe personalizar o design e optimizar o conforto com uma ampla gama de soluções: quebra-sol vertical ou horizontal, fixo ou motorizado, com diversas possibilidades.

UM SÍMBOLO DE RESISTÊNCIA

A marca é precursora na implantação de uma metodologia baseada num protocolo exaustivo de ensaios em túnel de vento. Este protocolo de ensaios* permitiu definir gráficos para o cálculo do quebra-sol em função do lugar, da pressão do vento, assim como do peso da neve, tanto em modelos fixos como orientáveis:

- velocidade progressiva do fluxo do ar até 160 km/h,
- manutenção deste fluxo durante 10 minutos,
- rápida subida a 210 km/h.

* Testes realizados no CSTB (Centro Científico e Técnico da Construção em França)



Arquitecto: José Ramon Sola

UMA AMPLA GAMA DE SOLUÇÕES

1. EM FACHADA

- O quebra-sol SUNEAL cobre o conjunto da oferta de fachada GEODE, desde a fachada simples de grelha até às soluções envidraçadas do tipo VEC (Vidro Exterior Colado).
- Lâminas fixas de 100 mm e 150 mm, assim como uma lâmina de 125 mm, que admitem a incorporação de células fotovoltaicas, podem adaptar-se à fachada.
- Uma oferta completa de acessórios permite a fixação:
 - integrada na fachada,
 - sobre estrutura vertical deslocada,
 - ou em solução de verrière

2. EM ESTRUTURA INDEPENDENTE

- O quebra-sol SUNEAL instala-se numa estrutura totalmente independente.
- Disponível na oferta uma ampla gama de lâminas quebra-sol:
 - Lâminas de 100 a 300 mm.
 - Lâminas compostas de 350 a 600 mm.
 - Lâminas semi-elípticas de 175 a 300 mm.
 - Lâminas especiais:
 - Rectangular de 300 x 40 mm,
 - Lâminas de grandes dimensões – Chapa perfurada de 580 mm,
 - Grelhas de 100 e 115 mm.

3. GRELHAS DE VENTILAÇÃO

- As grelhas de ventilação integram-se perfeitamente numa estrutura standard de cobertura exterior.
- Aplicação sobre estrutura de betão ou estrutura vertical de aço.

OPÇÕES POSSÍVEIS PARA MAIOR EFICÁCIA E CONFORTO

- Lâminas quebra-sol com células fotovoltaicas integradas em lâmina de alumínio.
- Lâminas orientáveis para um máximo conforto: orientação manual ou motorizada..



Grelhas em revestimento de alumínio

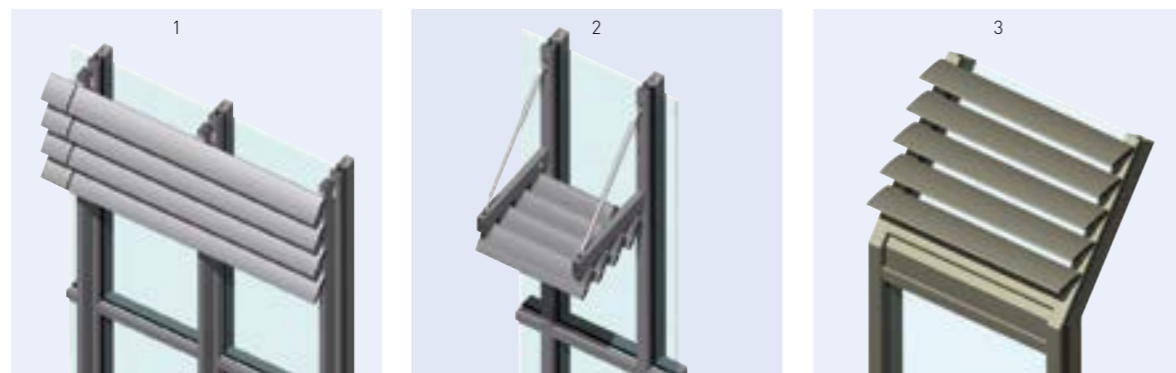


LÂMINAS QUEBRA-SOL PARA INTEGRAÇÃO EM FACHADA GEODE

- Lâminas fixas de 100 e 150 mm.
- Capacidade de orientação: 15°, 30°, 45° y 60°

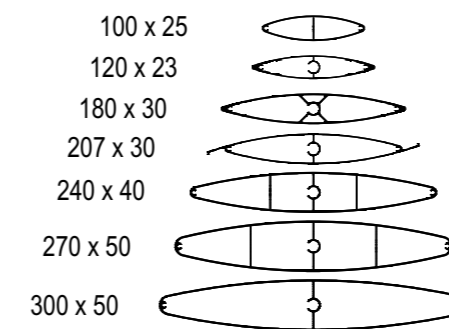


- Lâminas horizontais.
- Montagem:
 - sobre estrutura de alumínio afastada da fachada (1),
 - sobre estrutura de alumínio suspensa com tirantes (2),
 - sobre solução de verrière (3),
 - sobre estrutura de suporte independente.



LÂMINAS QUEBRA-SOL

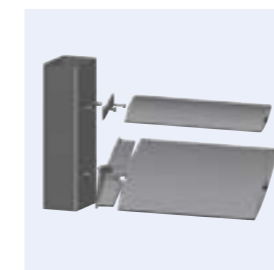
- Lâminas verticais ou horizontais.
- De 100 a 300 mm.



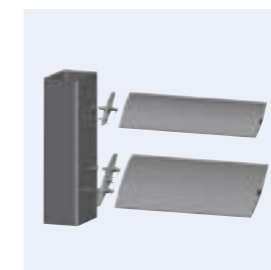
- Fixas ou móveis.
- Montagem contínua sobre peças de fixação de alumínio.
- Orientação: 0°, 15°, 30° e 45°.



- Montagem entre perfis de fixação (estruturas primárias de aço, alumínio ou madeira).
- Orientação livre das lâminas.



Fixação com suportes a aparafusar para montagem de frente



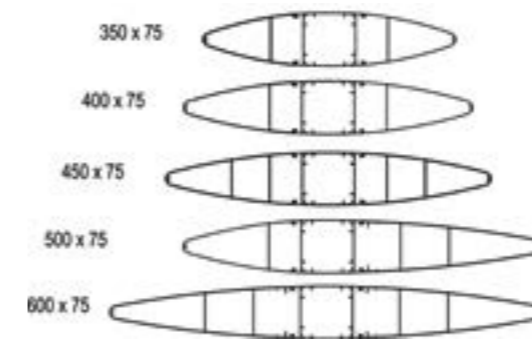
Eixos retractéis para montagem de frente





LÂMINAS QUEBRA-SOL COMPOSTAS

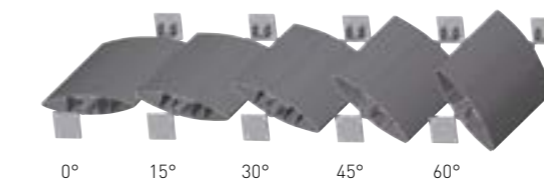
- Lâminas fixas.
- Lâminas horizontais ou verticais.
- De 350 a 600 mm.



- Montagem entre perfis de fixação.



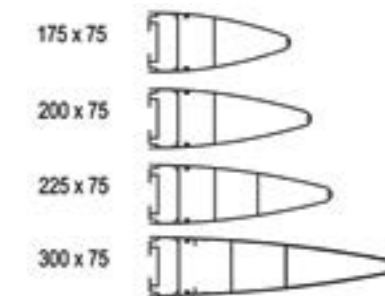
- Capacidade de orientação: 0°, 15°, 30°, 45° ou 60°.



Escolha do ângulo

LÂMINAS QUEBRA-SOL SEMI-ELÍPTICAS

- Lâminas de 175 a 300 mm.



- Montagem perfil de aperto contínuo horizontal.



Fotografia: DR TECHNAL

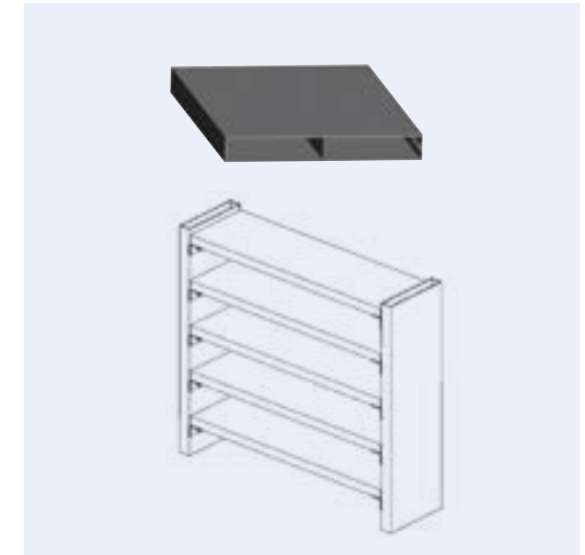
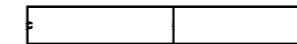


LÂMINAS ESPECIAIS

RECTANGULAR

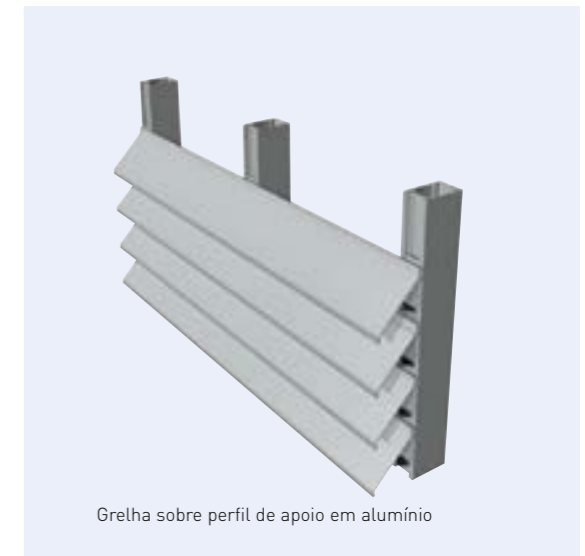
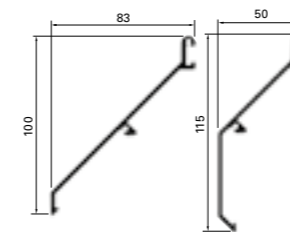
- Lâmina 300 x 40 mm.
- Montagem perfil de aperto contínuo ou entre suportes.

300 x 40



GRELHAS DE VENTILAÇÃO

- Lâminas de ventilação de 100 e 115 mm.
- Montagem sobre estrutura independente ou sobre perfil de apoio em alumínio.



Grelha sobre perfil de apoio em alumínio

- Integração em estrutura de cobertura exterior standard.

CHAPA PERFURADA DE GRANDES DIMENSÕES

- Combinação de elegância e leveza da lâmina de alumínio, horizontal ou vertical.
- O efeito da sombra pode ser melhorado graças a uma perfuração na chapa de 40% ou 28%.
- Fixada sobre uma estrutura independente, a lâmina de chapa perfurada SUNEAL de 580 mm permite vãos até 6 m (consulte-nos para mais informação).



Arco em alumínio para suporte da lâmina perfurada

Opção não incluída no catálogo.
Consulte-nos para mais informação

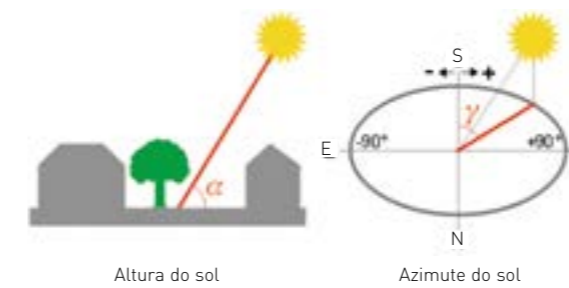


LÂMINAS ORIENTÁVEIS PARA UM MAIOR CONFORTO

MÓVEIS OU FIXAS, PARA GARANTIR UM MAIOR CONFORTO

Utilizar o efeito solar na selecção e orientação de um quebra-sol, é necessário conhecer a posição do sol no céu em qualquer altura.

Aproveitar as captações solares no Inverno e a protecção no Verão, modular a iluminação natural dos espaços interiores.



Lâminas de 300 mm motorizadas - Inclinação 15°



Arquitectos: J-P. Dhalluin and P. Peny
Fotografia: Patrick Loubet

Lâminas de 300 mm motorizadas - inclinação 45°

ORIENTAÇÃO AUTOMÁTICA, POR MOTORIZAÇÃO

- Lâminas de 180 a 300 mm.



Manipulação eléctrica (motorização não fornecida)

ORIENTAÇÃO MANUAL, POR SEQUENCIADOR

- Lâminas de 180 a 270 mm.

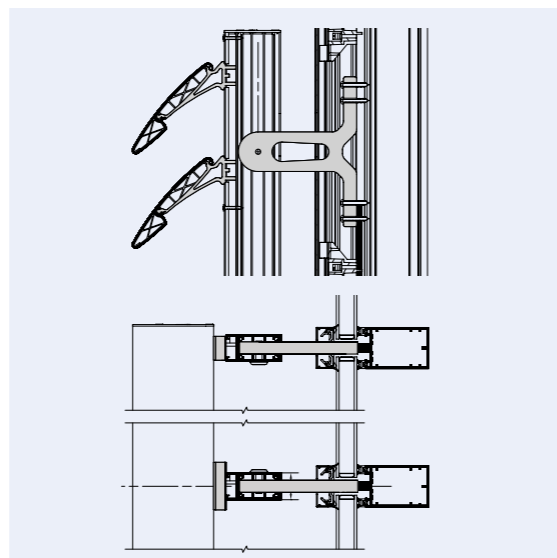


Orientação por indexação de 15°

TIPOS DE COLOCAÇÃO

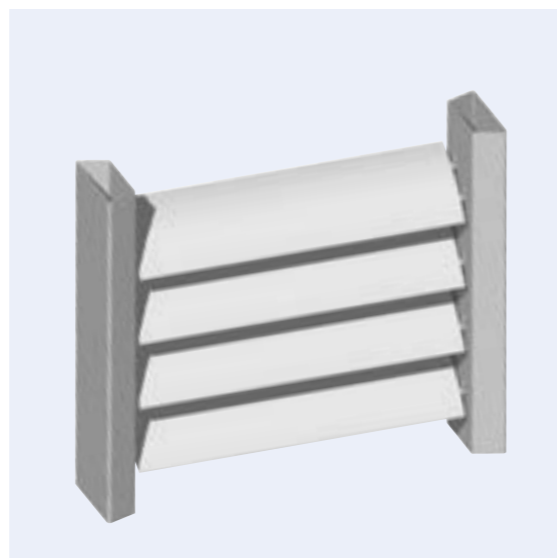
INTEGRAÇÃO EM FACHADA GEODE

- Montagem sobre estrutura de alumínio afastada da fachada.
- Lâminas fixas através de suporte de alumínio clipado.
- União da fachada GEODE através de peças de fixação para estrutura vertical ou com tirantes.
- Em solução de verrière com perfil de aperto contínuo com ranhura integrada que permite a montagem das lâminas.
- Orientação: 15°, 30°, 45° y 60°.



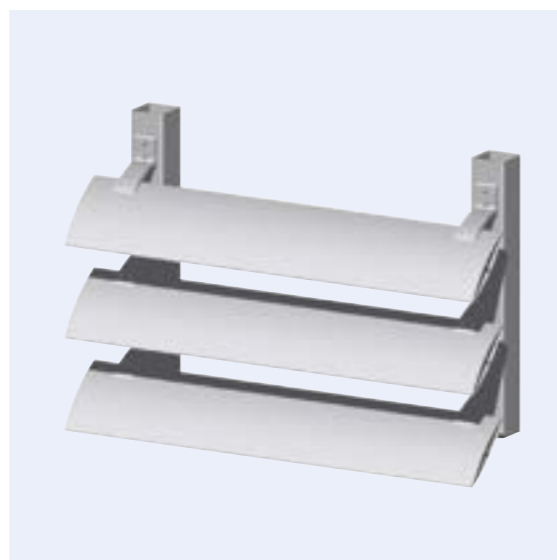
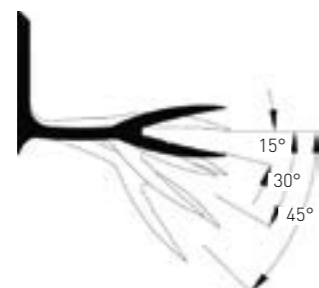
ENTRE MONTANTES

- Solução para as lâminas simples ou compostas.
- Princípio de tapa juntas e cavilhas de alumínio.
- Lâminas horizontais e verticais.
- Estrutura suporte primário de aço, madeira, ou alumínio.
- Orientação: 0°, 15°, 30°, 45° e 60°.



LÂMINAS CONTINUAS

- As lâminas simples horizontais, de 120 a 270 mm, passam pela frente da estrutura suporte e oferecem um efeito visual contínuo.
- Fixação das lâminas sobre peças de fixação de alumínio.
- Orientação: 0°, 15°, 30° e 45°.



MATERIAIS E COMPONENTES

Tal como acontece com todos os sistemas Technal, apenas materiais e componentes de alta qualidade são utilizados, para uma manutenção reduzida e desempenho a longo prazo.

- Os perfis de alumínio são extrudidos a partir das ligas 6060 T5 EN 12020, EN 573-3, EN 515 e EN 775-1 a 9.
- Os acessórios são injectados a partir de Zamak 5 a EN 12844.
- Os parafusos são em aço inoxidável.

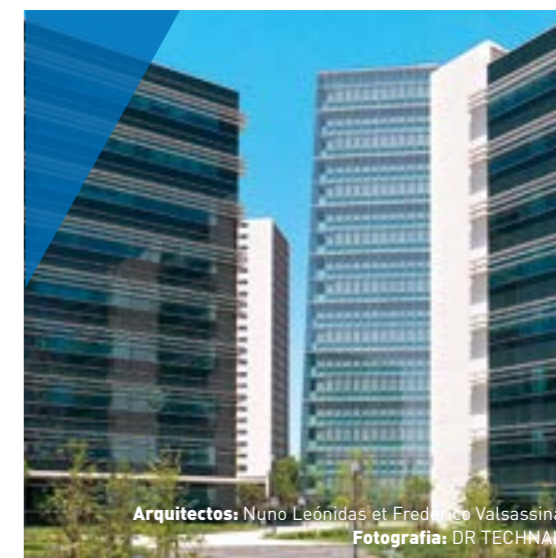


Arquitectos: J-P. Dhalluin and P. Peny
Fotografia: Patrick Loubet

ACABAMENTOS E CORES

Uma grande variedade de acabamentos está disponível para responder às exigências dos projectos individuais, acrescentar nos edifícios existentes e fornecer liberdade de design adicional para arquitectos e designers:

- Anodizado natural conforme a EN 123731: 2001.
- Lacados com uma grande gama de cores em conformidade com as instruções «QUALICOAT».
- SUNEAL também está disponível nos lacados e cores exclusivas Technal para uma aparência elegante e contemporânea.



Arquitectos: Nuno Leónidas et Frederico Valsassina
Fotografia: DR TECHNAL



Fotografia: DR TECHNAL



IMAGINE WHAT'S NEXT

Rua Engº Vasco Lima Villas, 24
2689-513 Prior Velho - Portugal
www.technal.pt



By  **Hydro**