

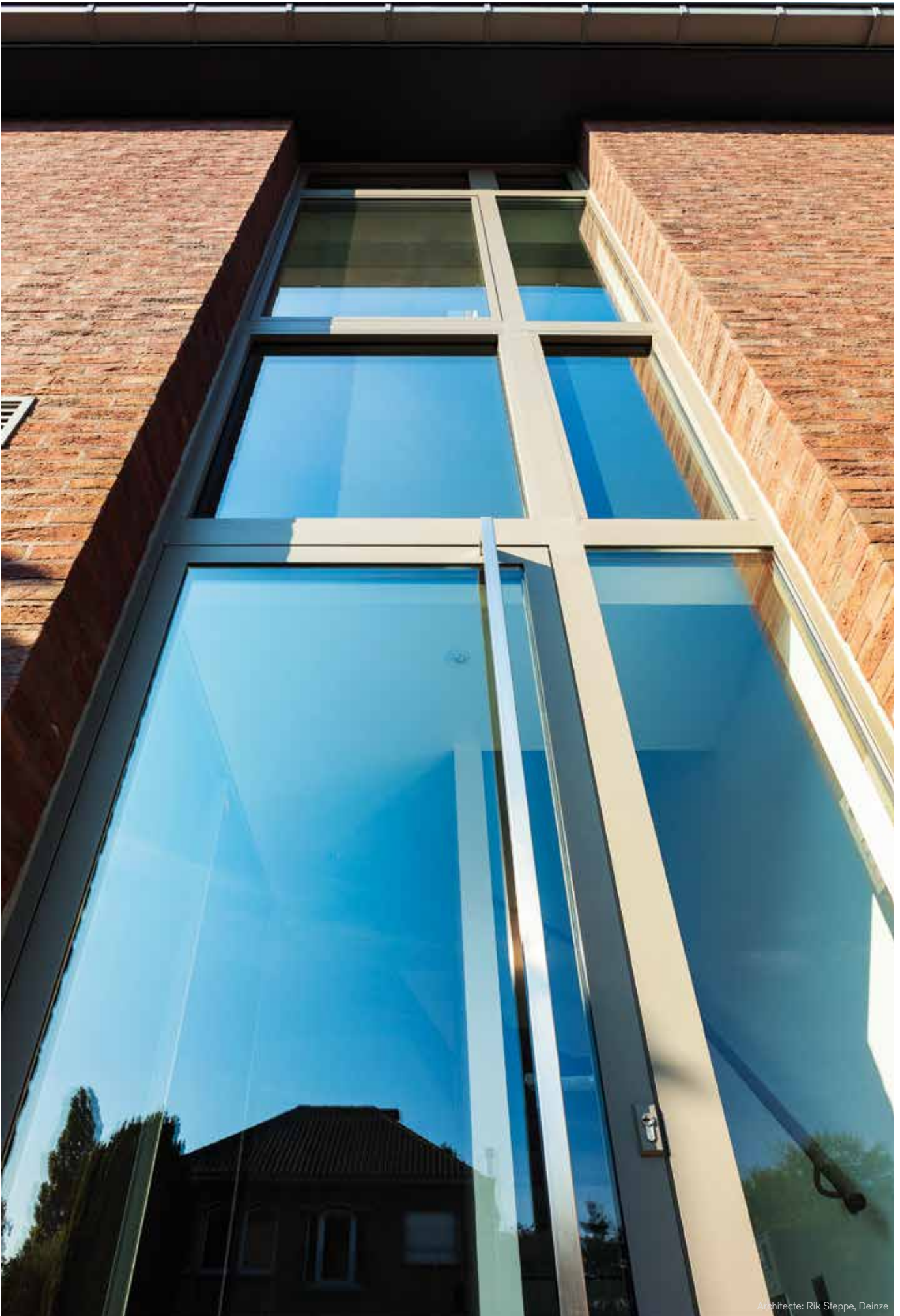
portes AVANTIS 95

LA RÉFÉRENCE DANS
LA DOMAINE DES
PERFORMANCES
ÉNERGÉTIQUES



sapa:

By  Hydro



Portes Avantis 95

Concept innovant optimisant les performances thermiques et hermétiques sans corrompre la fiabilité

En réduisant à la fois le passage de l'air et le facteur U_D jusqu'à $0,6 \text{ W/m}^2\text{K}$, la porte Avantis 95 répond aux exigences spécifiques des bâtiments passifs ou à faible consommation d'énergie en termes de perméabilité à l'air et de conservation de l'énergie sans compromettre ses performances techniques.



ouvrant vers l'intérieur



ouvrant vers l'extérieur

Innovations, performances et fiabilité

- Le faible coefficient de transmission thermique U , du système de profilés permet d'améliorer considérablement la performance thermique globale de la porte pour atteindre une valeur U_D de $0,6 \text{ W/m}^2\text{K}$ et ainsi d'optimiser le rendement énergétique de l'habitat.
- Le concept innovant à double frappe périphérique continu combiné avec un seuil bas de porte, adapté aux personnes à mobilité réduite, lui confère des performances hermétiques exceptionnelles. Ce qui se traduira par une meilleure étanchéité à l'air du bâtiment mesurée lors du «blower door». La réduction de passage de l'air de manière drastique bonifie l'isolation acoustique de la porte.
- Le système de porte Avantis 95 se distingue également par le niveau de performance atteint lors des essais d'étanchéité à l'eau dans des conditions extrêmes allant jusqu'à une pression de 1500 Pa . Une solution fiable pour les bâtiments fortement exposés aux charges climatiques extrêmes.
- Combiné avec une serrure multi points et un vitrage approprié la porte atteint un niveau de résistance à l'effraction de niveau CR 2.
- La rigidité accrue des profils combinée avec un assemblage adéquat atténue sensiblement les conséquences de l'effet Bilame

Portes Avantis 95

Facteurs d'économie d'énergie qui contribuent à maîtriser les impacts du bâtiment sur l'environnement



Les remarquables coefficients de transmission thermique dont bénéficie le système de porte Avantis 95 ont été obtenus par la mise au point d'innovations techniques majeures inspirées de la technique d'étanchéité d'une fenêtre pour construction passive (un concept, qui va probablement bénéficier d'un brevet) de barrière thermique composé d'isolateurs complémentaires entre les barrettes, de joint mousse PE additionnels dans les feuillures et de joints EPDM judicieusement intégrés dans l'axe des barrettes.

Le concept d'étanchéité périphérique à double joint central en EPDM à géométrie tubulaire qui consiste à jumeler les 2 joints qui se recouvrent et se compriment lors de la fermeture de la porte permet à la fois de garantir un bon fonctionnement et d'offrir une large plage d'adhérence grâce à la souplesse et la flexibilité du matériau. Tout en participant à améliorer la performance thermique, ce principe de recouvrement de joints remplit sa fonction première qui consiste à empêcher toute fuite, mais également à garantir une longue durée de vie.

Le système composé de profilés plus robuste avec parois structurales renforcées permet la mise en œuvre de vitrages plus lourds. Verres feuilletés ou triple vitrage jusqu'à 64 mm d'épaisseur. Les battants munis de paumelles appliquées peuvent supporter un poids jusqu'à 250 kg.

Grâce à la profondeur de 95 mm les profilés disposent de moments d'inerties très favorables qui leur procurent une rigidité exceptionnelles.

La robustesse et la rigidité du système Avantis 95 permettent la réalisation de surfaces vitrées de grandes dimensions avec la possibilité de mise en œuvre de battants d'une surface de 1400 mm de largeur x 2500 mm de hauteur. La porte dispose ainsi d'un facteur de transmission plus performant, bénéficie en hiver d'apports naturels solaires plus importants et d'un meilleur confort visuel.

Portes avantis 95

Conçu tout en gardant, à l'esprit, les aspirations du client



Atouts économiques

- Gestion de stock simplifiée: optimisation des composants communs pour la fabrication de portes de différents types.
- Rationalisation des paumelles: types identiques pour les portes s'ouvrant vers l'intérieur ou vers l'extérieur.
- Montage des paumelles convivial: elles disposent d'une large plage d'ajustement offrant une grande tolérance lors de la fixation.
- Un seul profilé seuil bas de porte: profilé identique pour les portes s'ouvrant vers l'intérieur et vers l'extérieur.
- Conception ergonomique et pérennité du système: porte offrant un fonctionnement sans défaillance
- Maîtrise de la fiabilité: par une diminution du nombre de composants et par sa simplicité de la mise en œuvre.
- Système robuste et rigide: permettent la réalisation de surfaces vitrées de grandes dimensions sans renforts additionnels.
- Faible coefficient de transmission thermique, parfaite étanchéité, isolation acoustique optimale: sont les trois facteurs déterminants de confort d'économie d'énergie.

Porte facile à produire et à installer pour la rendre plus compétitive

- Le système de porte Avantis 95 repose sur le principe de conception traditionnelle et ne nécessite aucune étape de fabrication supplémentaire. Il est produit comme une porte standard sans aucun besoin d'adaptation dans la chaîne de production automatisée.
- Positionnement ingénieux de la serrure: grâce à la conception ergonomique des profilés, les serrures sont impérativement placées de manière adéquate, éliminant ainsi les possibilités d'erreurs de mesures et diminuant les coûts de production.
- Usinages identiques pour tous les types de serrures: toutes les serrures actuelles et futures s'encastrent de manière symétrique dans les profilés. Ce qui simplifie la production et en cas de modification de la fonction de la porte, le remplacement de la serrure n'impose pas le remplacement du battant de porte.
- Les paumelles appliquées ne nécessitent pas de contre plaques de fixation: Elles sont maintenues sur les profilés par l'intermédiaire d'un système de boulons traversant les 2 parois des profilés en aluminium. Remplacement aisé sans démontage du cadre battant ou remplissage de porte.
- Installation aussi rapide que pour la menuiserie conventionnelle
- Le système de portes Avantis 95 est intégralement compatible avec le système de fenêtre Avantis 95.
- Nombre de profilés et accessoires restreint offrant un maximum de combinaisons. Profilé de seuil bas de porte universel.
- Assemblage simple et usuel avec équerres par sertissage ou à l'aide de tasseaux excentriques.
- Majorité des composants font partie du concept modulaire Euro system.
- Usinages programmés via SapaLogic pour commandes de robots d'usinages automatiques.
- Outillage monobloc multifonctionnel permettant de réaliser tous les usinages nécessaires

Prestations thermiques	
U _D porte avec vitrage 0,5	0,75 W/m²K
U _D porte avec pan. PUR	0,60 W/m²K
Dimensions de l'ouvrant	
avec quincaillerie standard	1400 x 2500
Poids maximal du battant	
Paumelles appliquées	250 kg
Paumelles cylindriques	180 kg
Paumelles encastrées non visibles	180 kg
Epaisseur du remplissage	
Vitrage	64 mm
Panneau isolant	73 mm
Résistance à l'effraction	
avec serrures multipoints	classe RC2



Quincaillerie pour porte d'origine SAPA

Choix de paumelles

- Paumelle appliquée.
- Paumelle cylindrique innovante (en instance de brevet).
- Paumelle encastrée non visible.

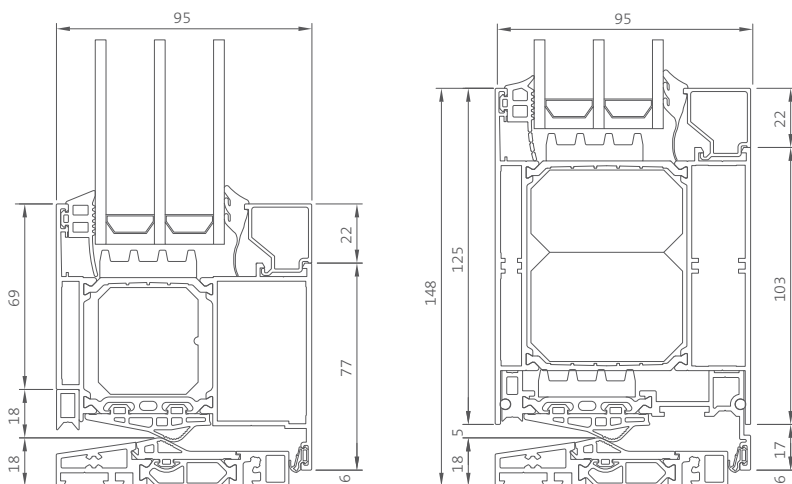
Fermetures anti-panique aux designs exclusifs

- Gamme de solutions anti-panique esthétiques et performantes, répondant aux exigences de sûreté et sécurité de la norme EN 1125.
- Deux concepts d'une efficacité identique: la solution Barre de poussée et la solution Barre d'enfoncement.
- Gamme flexible, jusqu'à 3 points de fermeture et réversible. Endurance des fermetures anti-paniques testée jusqu'à 2.000.000 de cycles d'utilisation avec certification.



Résistance exceptionnelle aux intempéries

Portes à ouverture vers l'intérieur Avantis 95



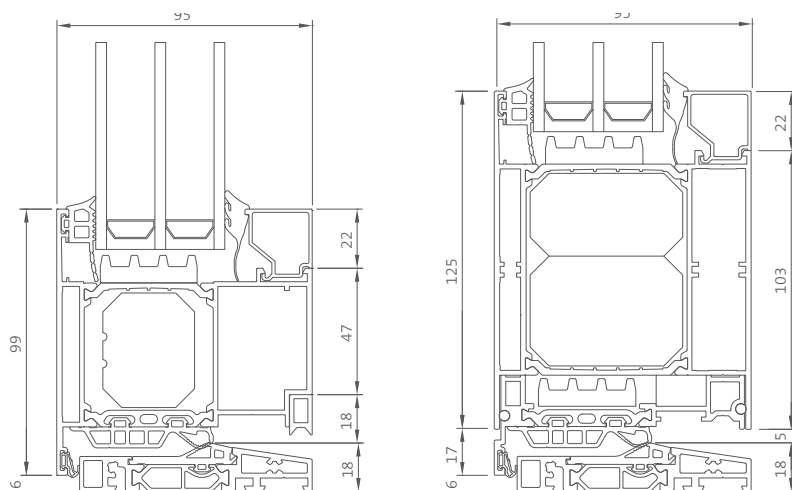
Vantail ouvrant vers l'intérieur

Perméabilité à l'air	A4
Étanchéité à l'eau	E750
Résistance au vent	C4 - 1600 Pa

Deux vantaux ouvrants vers l'intérieur

Perméabilité à l'air	A3
Étanchéité à l'eau	E200
Résistance au vent	C3 - 1200 Pa

Portes à ouverture vers l'extérieur Avantis 95



Vantail ouvrant vers l'extérieur

Perméabilité à l'air	A4
Étanchéité à l'eau	E1500
Résistance au vent	C4 - 1600 Pa

Deux vantaux ouvrants vers l'extérieur

Perméabilité à l'air	A4
Étanchéité à l'eau	E300
Résistance au vent	C3 - 1200 Pa



By  **Hydro**

Hydro Building Systems Belgium nv

Kortemarkstraat 52, BE-8810 Lichtervelde
+32 51 72 96 66
info.hbs.be@hydro.com

Industriezone Roosveld 11, BE-3400 Landen
+32 11 69 03 11
www.sapa-ramen.be