

SOLEAL

sans rupture de
pont thermique

LA PORTE
UNIVERSELLE



IMAGINE WHAT'S NEXT

TECHNAL



SOLEAL Porte 55 mm

SANS RUPTURE DE PONT
THERMIQUE

/ LA PORTE UNIVERSELLE

ÉLÉGANCE ET SOBRIÉTÉ

SOLEAL Porte 55 mm est une gamme de porte battante simple action sur paumelles sans rupture de pont thermique avec un module de 55 mm, idéale pour tous types de réalisations, que ce soit en tertiaire ou pour l'habitat individuel.

La porte SOLEAL sans rupture de pont thermique se décline en ouverture intérieure ou extérieure, en 1 ou 2 vantaux et permet la fabrication d'ensembles menuisés.

L'accessibilité étant au cœur des préoccupations, la porte SOLEAL offre un large choix de seuil PMR aussi bien bâtiment que résidentiel.

SOLEAL Porte 55 mm

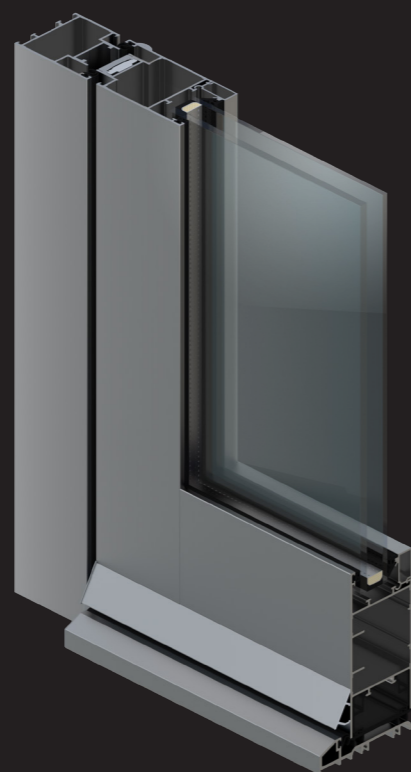
SANS RUPTURE DE PONT THERMIQUE

/ LA PORTE UNIVERSELLE

PORTE OUVERTURE
EXTÉRIEURE AVEC PLINTHE
ET SEUIL PMR BÂTIMENT



PORTE OUVERTURE
INTÉRIEURE AVEC PLINTHE
ET SEUIL PMR BÂTIMENT



CARACTÉRISTIQUES ET INNOVATIONS CLÉS

DESIGN

- Pavé de porte design exclusif TECHNAL.
- Drainages cachés sur plinthe, traverse basse et intermédiaire.
- Finesse de la paumelle à clamer : face vue de 20 mm pour les paumelles 2 corps et 3 corps.

MULTIPLES APPLICATIONS

- Porte simple action sur paumelles.
- 1 et 2 vantaux.
- Ouvertures intérieures et extérieures.
- Seuil PMR (Personnes à Mobilité Réduite).

GRANDES DIMENSIONS

- Jusqu'à 2400 x 1200 m - porte simple action 1 vantail.
- Poids maximum: 150 kg / vantail.
- Prise de volume : de 4 à 42 mm.

FERMETURE

- Large choix de serrures.
- Large choix de fermetures : poignée design exclusif TECHNAL, poignée inox, pavés de porte design exclusif TECHNAL, barres de poussée.

FABRICATION ET POSE

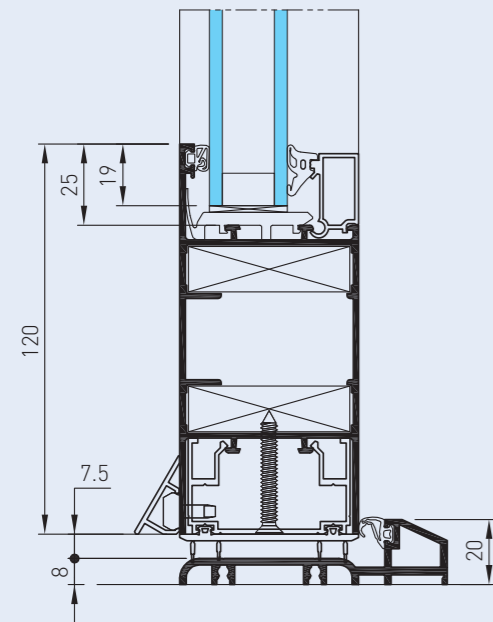
- Même environnement de pose et quincailleries que la gamme SOLEAL à rupture de pont thermique.

ACCESSIBILITÉ

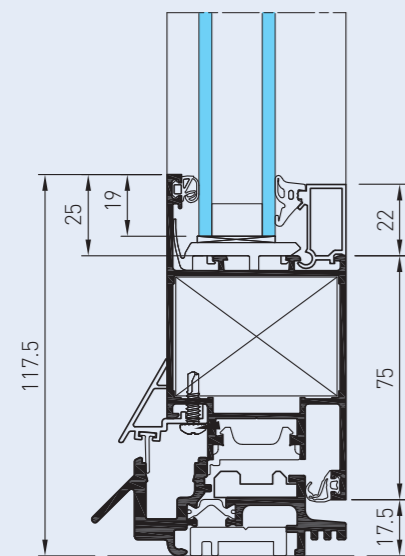
- Dispositif de seuils PMR (Personnes à Mobilité Réduite) adapté pour un accès facilité sur l'ensemble des applications proposées.
- Ferme-porte en applique : blocage de la porte à 90°.
- Seuil résidentiel et seuil bâtiment.

ACCESSIBILITÉ

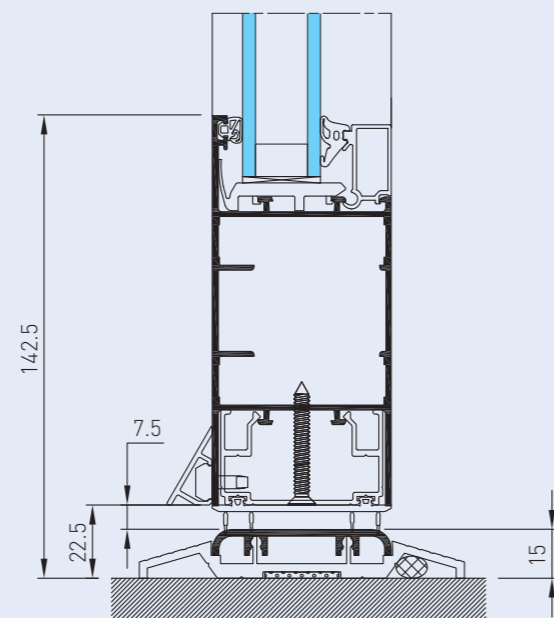
La porte SOLEAL sans rupture de pont thermique répond à la réglementation du seuil PMR avec des hauteurs de 15 à 20 mm tout en maintenant des performances d'étanchéité.



Seuil PMR démontable de 20 mm « bâtiment » pour une ouverture intérieure et extérieure



Seuil PMR démontable de 20 mm « résidentiel » pour une ouverture intérieure uniquement



Seuil « résidentiel » pour une ouverture intérieure et extérieure

SÉCURITÉ / UNE OFFRE COMPLÈTE

SERRURES DE BASES

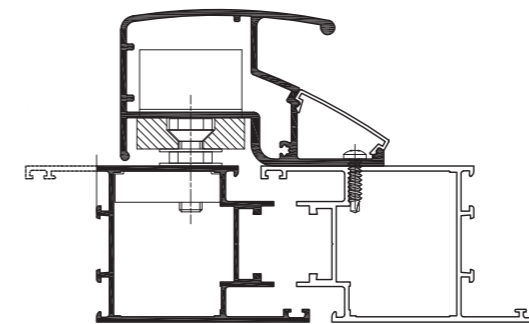
- Serrure ½ tour pêne dormant.
- Serrure à rouleau et pêne dormant.
- Serrure 2 points à cylindre.
- Serrure 2 points à fouillot.

SERRURES MULTI-POINTS

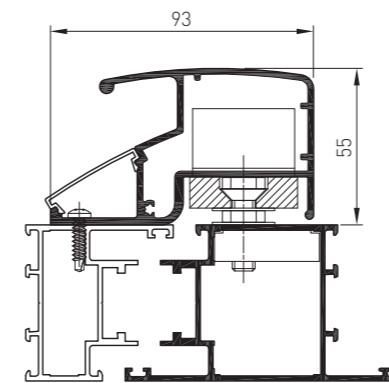
L'offre permet d'ajouter à souhait des points de verrouillages supplémentaires, pêne à bascule latéral ou pêne vertical pour les portes de grandes dimensions (> à 2,25 m de Hauteur).

VENTOUSE ÉLECTROMAGNÉTIQUE

En version simple action (1 ou 2 vantaux), reliée à un contrôle d'accès, la ventouse électromagnétique permet la condamnation de la porte. Le profilé qui intègre la ventouse sert aussi de poignée de tirage sur la hauteur de la porte.



Ventouse sur ouvrant



Ventouse sur dormant

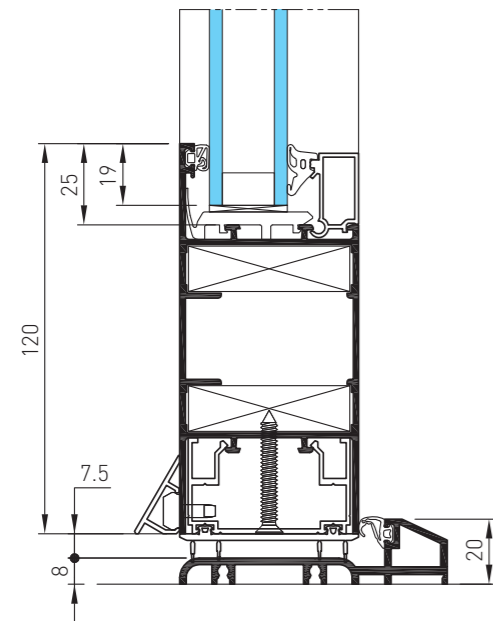
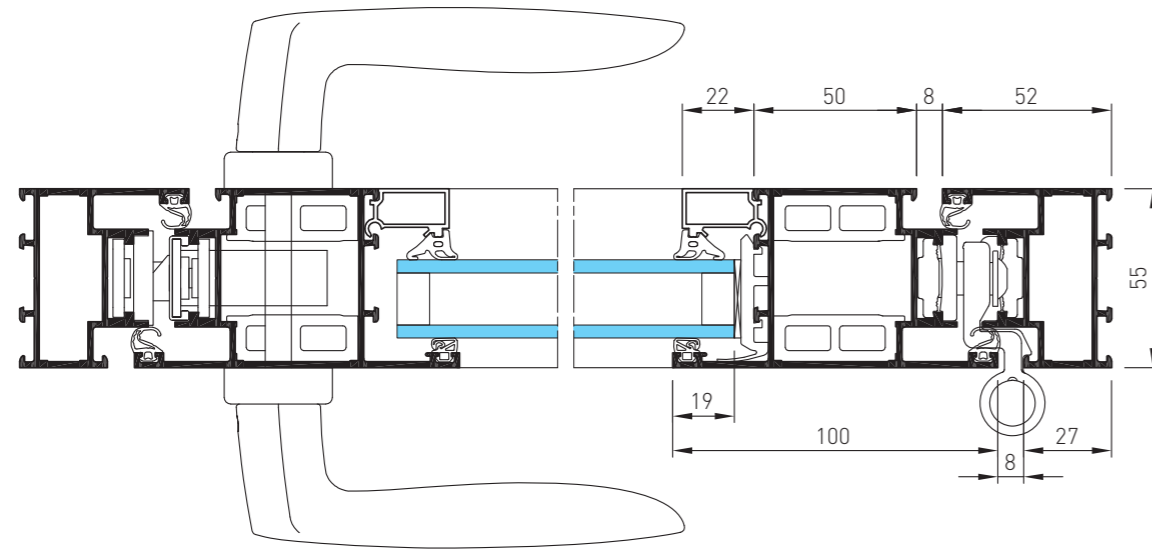


Intégration ventouse sur ouvrant

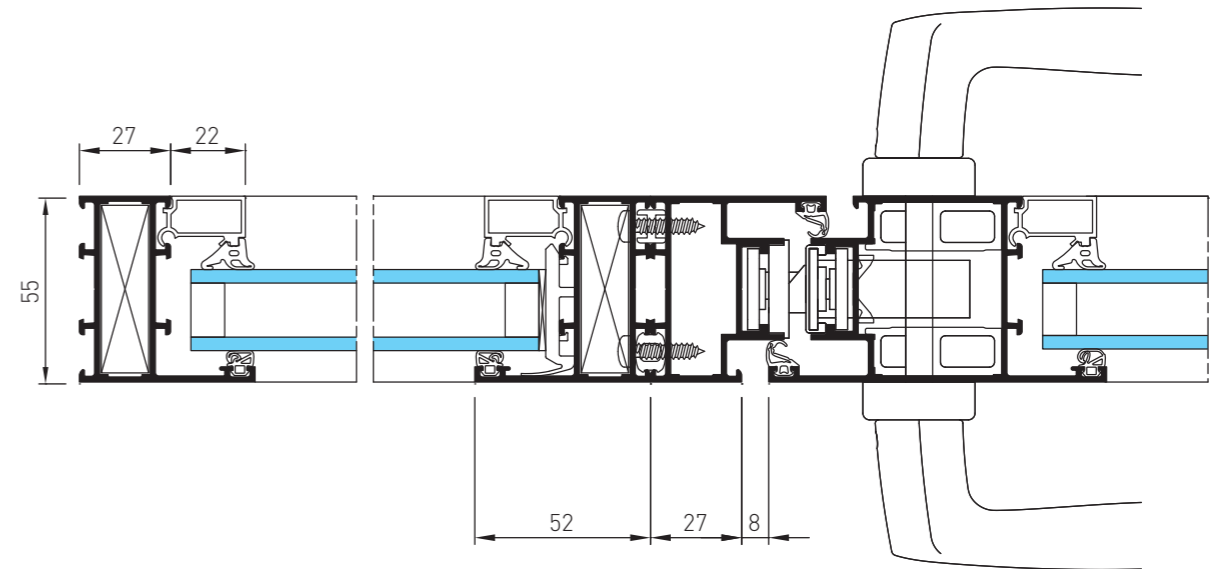
SOLEAL PORTE 55

/ SIMPLE ACTION SUR PAUMELLES

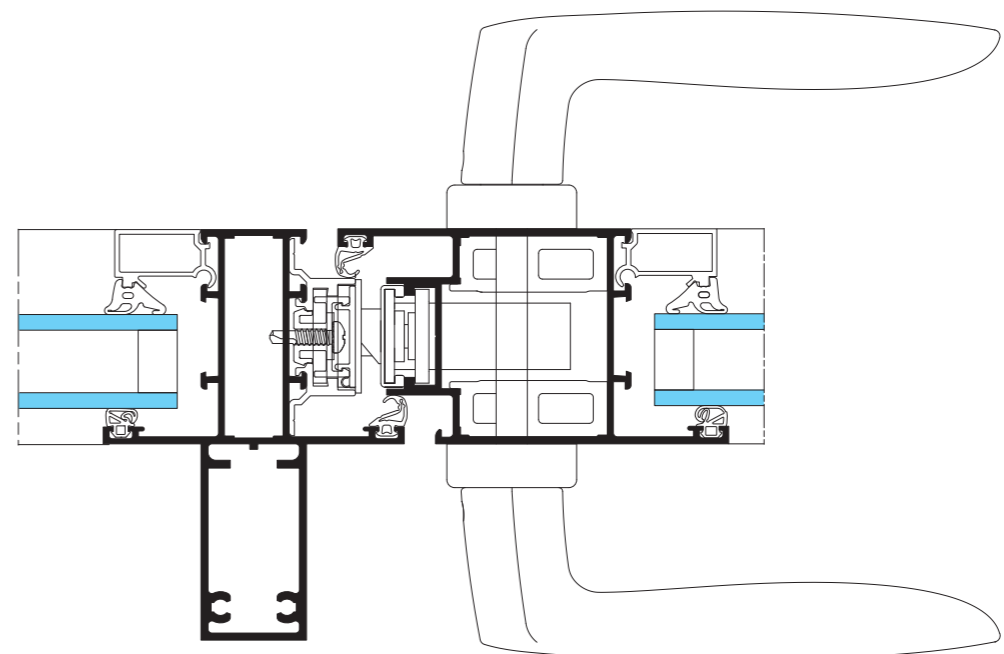
PORTE SIMPLE ACTION AVEC PLINTHE



ENSEMBLE COMPOSÉ
EMPILAGE



INTÉGRATION





SOLEAL PORTE 55

/ UN DESIGN SUR MESURE

UN LARGE CHOIX DE FERMETURES



Poignée design exclusif TECHNAL avec serrure



Poignée inox avec serrure



Pavé de porte design exclusif TECHNAL



Barre de poussée trilobée



Barre de poussée trilobée déportée



Barre de poussée inox

LA DISCRÉTION DES ÉLÉMENTS



Finesse des paumelles



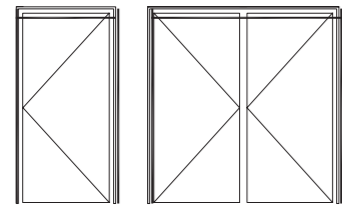
Ventouse électromagnétique

APPLICATIONS

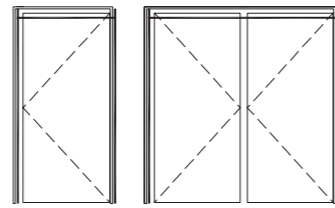
L'ensemble de ces applications se décline en drainage caché sur dormant et traverse.

REPRÉSENTATIONS VUES DE L'EXTÉRIEUR

SIMPLE ACTION EXTÉRIEUR-INTÉRIEUR

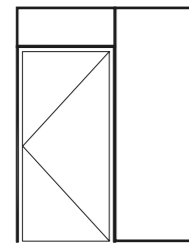


1 vantail - 2 vantaux ouverture extérieure

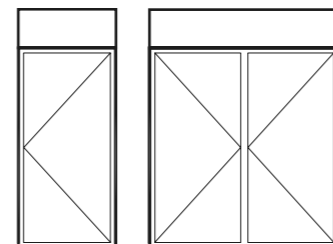
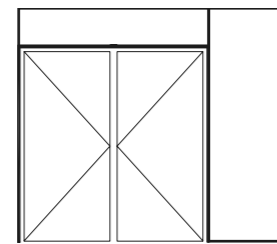


1 vantail - 2 vantaux ouverture intérieure

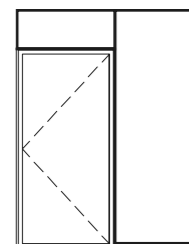
COMPOSITION



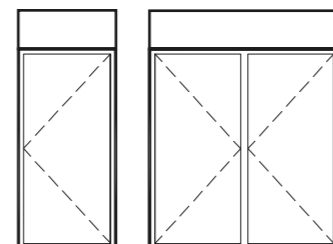
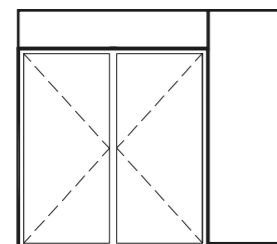
1 vantail - 2 vantaux



1 vantail - 2 vantaux



1 vantail - 2 vantaux



1 vantail - 2 vantaux

SOLEAL PORTE 55

/ PERFORMANCES

PERFORMANCES (AEV)						
Châssis	Dimensions Hauteur x largeur en m	Perméabilité à l'air	Étanchéité à l'eau	Résistance à la pression du vent	n° PV	Q100
Porte 1 vantail ouverture extérieure sur paumelles avec plinthe et seuil bâtiment	2.4 x 1.1	Classe 2	Classe 2A	Classe C3	BPI1.7.2012-1	-
Ouverture extérieure sur paumelles avec seuil PMR et pièces d'angle	2.4 x 1.1	Classe 3	Classe 7A	Classe C3	404/12/202-1	2.99
Ouverture extérieure sur paumelles avec seuil PMR	2.4 x 1.1	Classe 4	Classe 6A	Classe C3	404/12/202-2	2.16
Ouverture intérieure sur paumelles avec seuil PMR et pièces d'angle	2.2 x 1.0	Classe 3	Classe 4B	Classe C3	404/12/202-3	3.37
Ouverture intérieure sur paumelles avec seuil PMR	2.2 x 1.0	Classe 3	Classe 3B	Classe C3	404/12/202-4	3.28
Porte 2 vantaux ouverture extérieure sur paumelles avec seuil PMR	2.5 x 2.0	Classe 3	Classe 3A	Classe B2	404/12/324-1	7.33
Porte 1 vantail ouverture extérieure sur paumelles avec seuil PMR	2.4 x 1.1	Classe 4	Classe 7A	Classe C3	404/12/324-2	1.56
Porte 1 vant. ouv. intérieure avec ouvrant périphérique et seuil résidentiel	2.4 x 1.1	Classe 3	Classe 7A	Classe C3	R140702	3.86

Ces résultats proviennent de tests effectués sur des châssis à rupture de pont thermique avec la même géométrie extérieure que SOLEAL PY 55 sans rupture de pont thermique.



Agence d'architecture : Koffi & Diabaté Architectes
Photographe : DR Hôtel Onomo

MATÉRIAUX ET COMPOSANTS

Comme pour tous les systèmes TECHNAL, seuls des matériaux et des composants de haute qualité sont utilisés pour un entretien réduit et des performances à long terme.

- Les profilés en aluminium sont extrudés à partir des alliages 6060 bâtiment EN 12020, EN 573-3, EN 515 et EN 775-1 à 9.
- Les accessoires sont coulés à partir de Zamak 5 à EN 12844.
- Tous les joints EPDM ou TPE (Thermo plastique élastomère).
- Les isolants en polyamide sont extrudés à partir de PA6-6 (0,25 FV).
- Les vis sont en acier inoxydable.

FINITIONS ET COULEURS

Une large gamme de finitions est disponible afin de satisfaire les exigences des projets individuels, de s'ajouter sur des bâtiments existants et d'offrir une liberté de design supplémentaire aux architectes et aux concepteurs :

- Anodisé naturel conformément à EN 123731 : 2001.
- Finitions revêtement polyester dans une large gamme de couleurs en conformité avec les instructions « QUALICOAT ».
- SOLEAL est également disponible dans des finitions laquées aux couleurs exclusives TECHNAL pour une apparence stylisée et contemporaine.



IMAGINE WHAT'S NEXT

270, rue Léon-Joulin
BP 63709 - 31037 Toulouse cedex 1
Tél. 05 61 31 28 28 - www.technal.com

