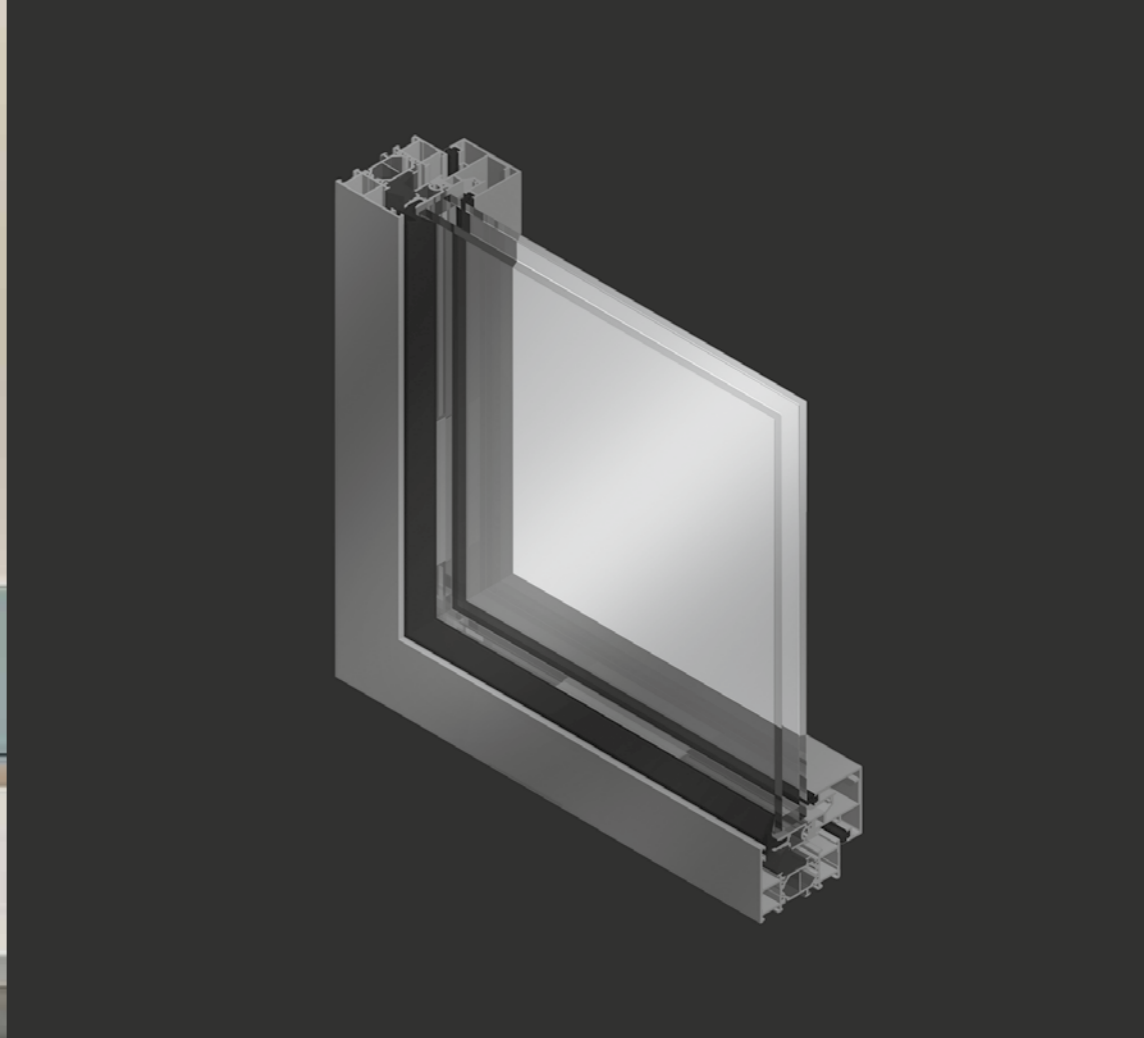


# SOLEAL

VENTANA  
PRACTICABLE





# LA VENTANA MODULAR Y EVOLUTIVA

## / UN CONCEPTO TODO EN UNO PARA ADAPTARSE A TODOS LOS ESTILOS

La gama SOLEAL permite asociar unas prestaciones técnicas excepcionales con una estética y ergonomía tratada al detalle. Es una ventana elegante y aporta modernidad, tanto para obra nueva como para rehabilitación. La gama cuenta además con tres estéticas diferentes: Oculta, Mínima y Vista. Existen además tres módulos diferentes:

- SOLEAL 55 mm, con rotura de puente térmico de 20 mm para mayor comodidad y adaptabilidad.
- SOLEAL 65 mm, con rotura de puente térmico de 30 mm para un rendimiento óptimo.
- SOLEAL 75 mm, con rotura de puente térmico de 40 mm, para necesidades térmicas y acústicas muy exigentes ya que ofrece la posibilidad de incorporar un triple vidrio.



### HOJA OCULTA

Una junta clipada hace desaparecer la hoja creando un efecto donde la hoja y la parte fija se confunden. Formas esbeltas y minimalistas que recuerdan el aspecto de las carpinterías de acero utilizadas en el sector no residencial.



### MÍNIMA

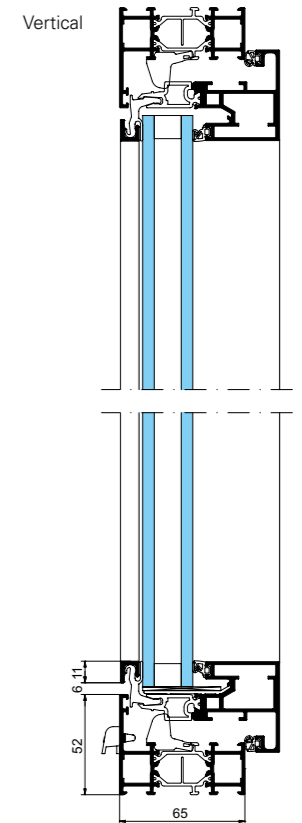
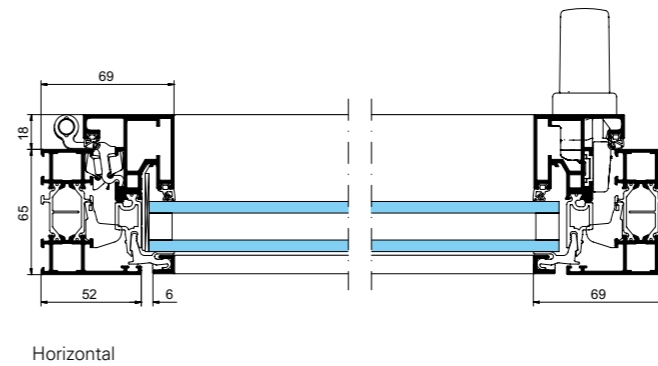
Un junquillo clipado subraya sutilmente la hoja de la ventana, dando a la carpintería un diseño contemporáneo.



### VISTA

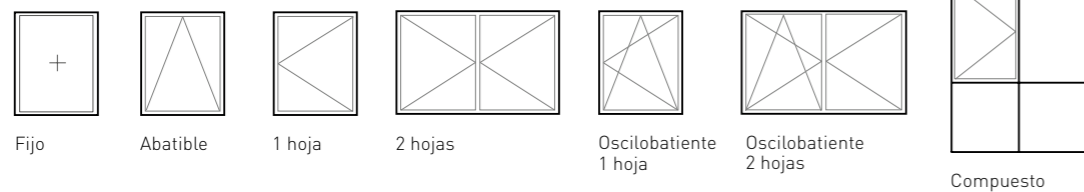
Una vista de aluminio exterior imponente da un aspecto cualitativo a la carpintería.

### SECCIONES

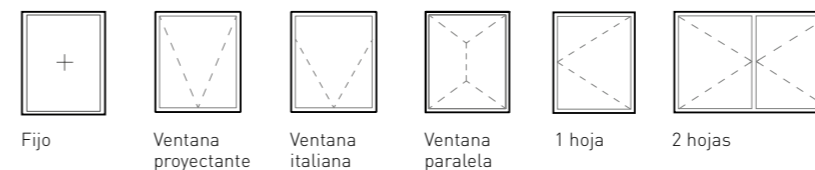


### APLICACIONES

#### Abertura interior



#### Abertura exterior








#### Aberturas específicas





## PRESTACIONES

	DIMENSIONES MÁXIMAS	Hasta L 1 m x H 2,70 m. (Balconera 1 hoja)
	PESO MÁXIMO POR HOJA	Hasta 130 kg
	TÉRMICAS	Uw hasta 0,9 W/m <sup>2</sup> .K con triple acristalamiento (Ug = 0,5) Balconera 1 hoja L 1,25 m x H 2,18 m
	ACÚSTICAS	-41 dBA (Ra, Tr) 1 hoja HM oscilobatiente 88.1 - 20 - 66.2 (L 1,23 m x H 1,48 m)
	ESTANQUEIDAD	A <sub>4</sub> E <sub>E1800</sub> V <sub>C5</sub> Ventana 1 hoja HM oscilobatiente (L 1,20 m x H 1,60 m)

Resultados de ensayos según las normas europeas en vigor

## MANILLAS



IMAGINE WHAT'S NEXT

[www.technal.ar](http://www.technal.ar)

Hydro Building Systems Argentina  
Calle 4 N° 262  
(B1629MXA) Pilar  
Pcia. De Buenos Aires | Argentina