

ARTLINE XL

LIGHT IS MORE



Arquitecto: Daniel Isern
Fotografía: Adrià Goula



By  Hydro



Arquitecto: Antonio García - Ruiz
Fotografía: Art Sánchez

ARTLINE XL

/ MAYORES DIMENSIONES
CON MENOR PRESENCIA DE
ALUMINIO IGUAL A MÁS LUZ

PARA SALIR DE LO HABITUAL

La tendencia arquitectónica mundial apunta, en los últimos años, a grandes superficies acristaladas. Para asegurar el confort del usuario, ARTLINE XL permite mover suavemente paneles acristalados de hasta 1200 kg por hoja, además de mantener una conductividad térmica por debajo de $1 \text{ W/m}^2 \text{ K}$, asegurar la resistencia mecánica frente a la presión de viento y disimular los perfiles de marco empotrados en la obra cuando el proyecto lo requiere.

ARTLINE XL, UNA CORREDERA CON PRESTACIONES A LO GRANDE

Acompañando a esa notoria presencia, ARTLINE XL reúne una serie de prestaciones y garantías acordes con un producto de máxima exigencia. Tanto en aislamiento térmico como en configuraciones, ARTLINE XL ofrece ese difícil equilibrio entre transparencia y confort.



Arquitecto: Antonio García - Ruiz
Fotografía: Art Sánchez

El programa de ARTLINE XL permite trabajar en uno o más planos.

ARTLINE XL

/ UNA GRAN CORREDERA



CARACTERÍSTICAS

GRANDES DIMENSIONES

- Las dimensiones H x L dependen de su proporción y presión/succión dinámica del viento y es preciso calcularlas en función del proyecto. Está recomendado no superar la proporción 2'5/1 para que la hoja se maneje fácilmente.
- El sistema tiene perfiles de gran inercia para alturas >3 m. Se debe realizar un cálculo de inercia en función de la dimensión y presión de viento.
- El peso máximo por hoja es de 1200 kg. Cada hoja lleva dos tandems dobles de rodamientos de acero inoxidable.
- Existe un tandem hasta 500 kg y otro de >500 kg a 1200 kg.
- Para pesos superiores a 500 kg es recomendable motorizar las hojas.

PRESTACIONES TÉRMICAS

- $U_w < 1,0 \text{ W/m}^2 \cdot \text{K}$ para correderas con dimensiones H 3000 x L 2800 mm.

PRESTACIONES DE ESTANQUEIDAD

- Permeabilidad al aire: EN 12207 3.
- Estanqueidad al agua: EN 12208 E750.
- Resistencia al viento: EN 12210 C3.

PRESTACIONES ACÚSTICAS

- $R_w [C, C_{tr}] = 37 [-1; -1] \text{ dB}$
Dimensión H3950 x L2400 mm

SEGURIDAD

- Test mecánico EN 13155 de clase 1 para la resistencia a las fuerzas de maniobra y de clase 4 para la resistencia al impacto.

DISEÑO

- Marcos que se pueden empotrar en el muro interior y exterior.
- Montantes verticales en el cruce de las hojas de 38 mm o 26 mm de aluminio visto frontalmente (dos versiones a elegir).
- Montantes verticales laterales, con tirador y cierre incorporado, con una visión frontal de 30 mm.

ACCESIBILIDAD Y CONFORT

- Encastrado completo a ras de suelo para absoluto confort de acceso. Prever drenaje por debajo de rasante.
- Motorización opcional en todas las aplicaciones.

CIERRES

- Sistema de cierres con multipuntos. Existen tres variantes: cierre automático, cierre con retención y cierre con llave interior.

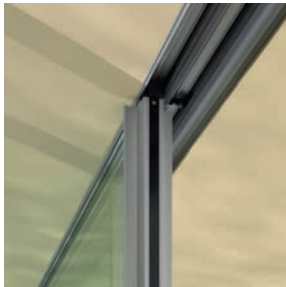


ARTLINE XL

/ LIGEREZA ESTÉTICA

MARCOS OCULTOS

Tanto los marcos laterales como los de suelo y techo pueden empotrarse y desaparecer casi totalmente de la vista. De este modo, sólo los perfiles verticales de cruce de las hojas permanece visible, con una sección frontal que puede ser de 38 mm o de 26 mm (a elegir), y una sección en profundidad que varía en función de la inercia requerida para soportar la presión de viento de acuerdo con las dimensiones del vano. La esbeltez que ésto supone es un magnífico aliado para los proyectos arquitectónicos que busquen la máxima transparencia.



Vista de la hoja abierta con marco superior embebido en el falso techo.



Detalle del nudo central de cruce de dos hojas con marco inferior enrasado con el pavimento exterior e interior. La profundidad del montante de la hoja depende de la presión que deba soportar para que el vidrio no fleche más de lo permitido.

ÁNGULO LIBRE

ARTLINE XL permite configurar el marco a esquina a 90°, sin montante. De esta forma, al abrir las hojas, la esquina queda totalmente abierta difuminando la línea que separa el interior del exterior. Al cerrar, la hoja de un lado y del otro se encuentran en la esquina asegurando la estanqueidad al agua y al aire.



©Sapa Building Systems

Encuentro de hojas en esquina sin montante de marco.



ARTLINE XL

/ MUROS ACRISTALADOS CON SEGURIDAD Y CONFORT

El vidrio por sí sólo no puede deslizar y mantener la estanqueidad y la resistencia mecánica a presión de viento. ARTLINE XL consigue convertir estos grandes muros acristalados en una pared resistente, estanca al agua según ensayos, poco permeable al aire y con retraso a la intrusión. Todo eso gracias al diseño del sistema y a los ensayos superados que lo certifican.

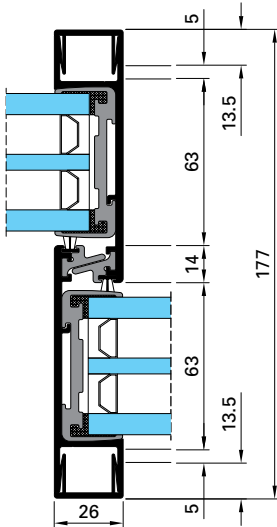


Despacho de arquitectura: ANTE Architecten

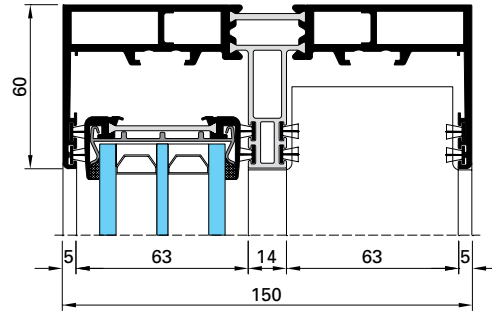
El deslizamiento de estos grandes acristalamientos se hace de forma suave incluso pesando 1200 kgs * (Para pesos superiores a 500 kg es recomendable motorizar). Para personas que padezcan algún problema que les dificulte cualquier pequeño esfuerzo hay la posibilidad de motorizar todas las aplicaciones.

SECCIONES

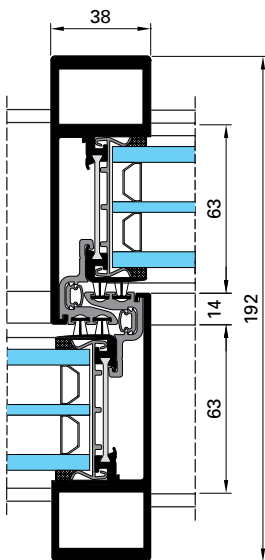
CRUCE CENTRAL HOJAS.
CANTO 26 mm



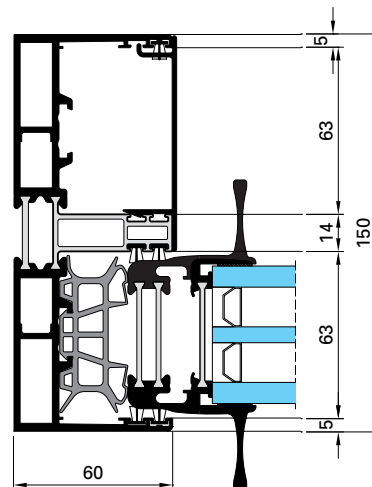
ENCUENTRO HOJA Y MARCO SUPERIOR.
ACRISTALAMIENTO DE 40 A 52 mm



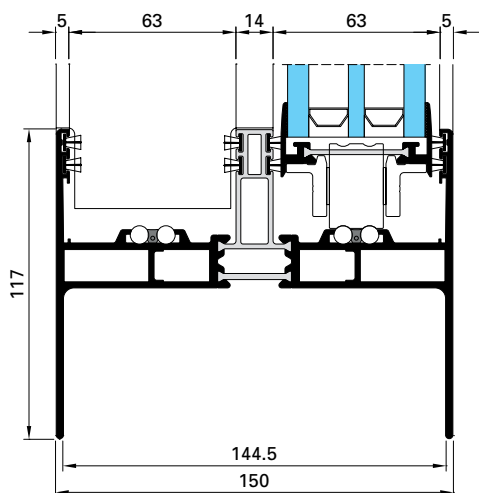
CRUCE CENTRAL HOJAS.
CANTO 38 mm



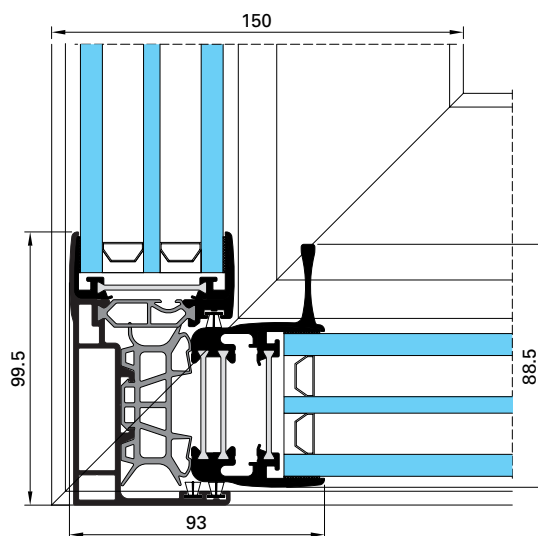
ENCUENTRO LATERAL HOJA Y MARCO.
ACRISTALAMIENTO DE 40 A 52 mm



**ENCUENTRO HOJA Y MARCO INFERIOR.
DOBLE RODAMIENTO HASTA 1200 KG POR HOJA**

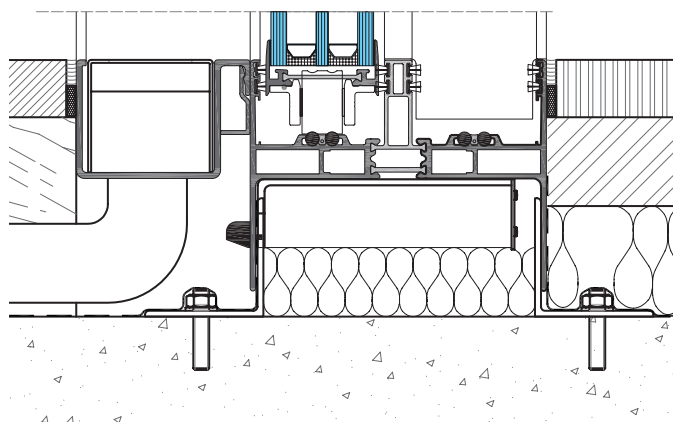


**ENCUENTRO EN ESQUINA A 90°
ACRISTALAMIENTO DE 40 A 52 mm**

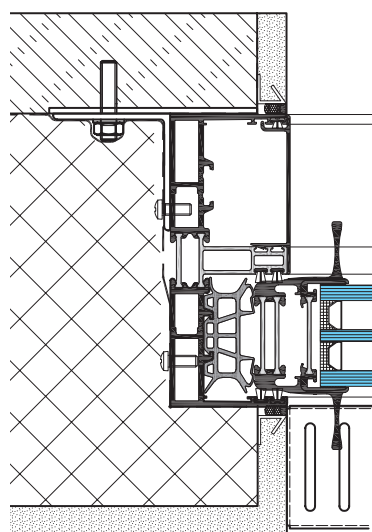


/ PRINCIPIO DE PUESTA EN OBRA

MARCO INFERIOR EMPOTRADO EN EL SUELO



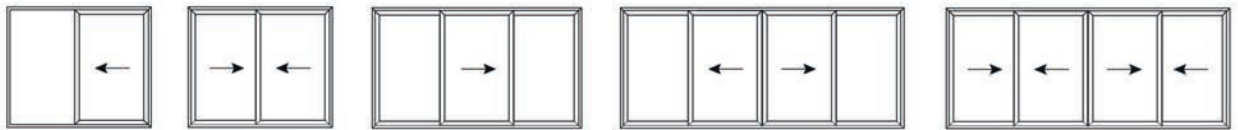
MARCO LATERAL ESCONDIDO EN EL MURO



APLICACIONES

Todas las configuraciones son motorizables. Para pesos de hoja >500 kg, por motivos de seguridad, es recomendable motorizar

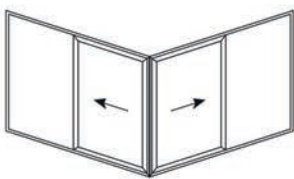
2 raíles



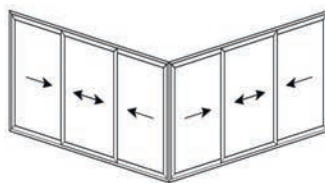
3 raíles



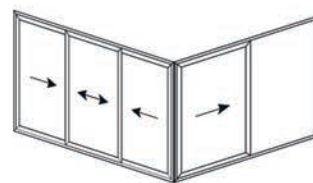
2 raíles



3 raíles



Combinación de 2 y 3 raíles



PRESTACIONES

PRESTACIONES A.E.V. (Aire, Agua, Viento)				
Aplicación	Dimensiones L x H	A	E	V
Balconera 2 hojas corredera+corredera	4000 x 2800	3	E750	C3
Balconera 2 hojas corredera+corredera	3313 x 3789	3	4A	C2
Balconera 4 hojas fijo+corredera+corredera+fijo	5045 x 2857	3	7A	C2
Balconera 4 hojas 90° fijo+corredera+corredera+fijo	(2400+1156) x 2500	3	8A	C3
Balconera 2 hojas corredera+corredera	4000 x 4500	4	9A	C3

PRESTACIONES TÉRMICAS			
Aplicaciones	Dimensiones L x H	U _w (UH)	U _g (UV)
Balconera de dos hojas	3000 x 2800	1,09 W/m ² K	0,7 W/m ² K
Balconera de dos hojas	3000 x 2800	0,91 W/m ² K	0,5 W/m ² K

Varia en función del valor U_g del vidrio.

PRESTACIONES ACÚSTICAS			
Aplicación	Dimensiones L x H	RW [C; Ctr]	Vidrio
Balconera 2 hojas corredera+fijo	4509 x 2788	42 (-2; -5) dB	12VSG/12Ar/6/12Ar/8VSG
Balconera 2 hojas corredera+corredera	3950 x 2400	37 (-1; -1) dB	66.2Si/12Ar/6/12Ar/44.2Si
Balconera 2 hojas corredera+corredera	3950x2400	34 (-1; -1) dB	8/12Ar/4/12Ar/44.2Si



Cada hoja se desliza apoyada sobre dos carros de ruedas como el de la fotografía. Cada carro lleva 4 ruedas dobles de acero inoxidable calidad marina que deslizan sobre un doble rail de acero inoxidable soportando 500 kg de peso con un mínimo esfuerzo de empuje. Se puede llegar a 1200 kg utilizando el rodamiento de 8 ruedas. Para pesos >500 kg es recomendable motorizar las hojas.



Arquitecto: Daniel Isern
Fotografía: Adrià Goula

MATERIALES Y COMPONENTES

Al igual que con todos los sistemas Technal, solo se utilizan materiales y componentes de alta calidad, para conseguir un mantenimiento reducido y un rendimiento óptimo a largo plazo.

- Perfiles de aluminio extruado con aleación 6060 según norma NBN EN 573-3 según las tolerancias de la norma NBN EN 12020.
- Los accesorios son de aluminio o aleación de aluminio.
- Las juntas son de EPDM.
- Los tornillos son de acero inoxidable.



ACABADOS

ARTLINE XL dispone de una gran variedad de acabados y texturas para proporcionar a los arquitectos y decoradores una amplia libertad de diseño y para responder a las exigencias tanto de los proyectos nuevos como de rehabilitación.

- Anodizado según la marca de calidad QUALANOD.
- Lacado con una amplia gama de colores de acuerdo con el sello de calidad QUALICOAT.



IMAGINE WHAT'S NEXT

www.technal.es



De acuerdo con nuestra política medioambiental, Technal trabaja con imprentas certificadas y comprometidas con el medio ambiente.