

# SAPA VIKFÖNSTERDÖRR 1086

HÖGISOLERAD OCH ANPASSAD FÖR STORA ÖPPNINGAR



**sapa:**

By  Hydro

# Sapa Vikfönsterdörr 1086

Vikfönsterdörren i aluminium har en unik och smart konstruktion där traditionella gångjärn ersatts med snyggt integrerad profilled. Dessa löper längs med hela bågen och fördelar krafterna jämt och utan risk för skevning. Den innovativa funktionen ger inte bara stabilitet utan även inbyggt klämskydd, obrutna tätningslinjer och minimalt justerings- och underhållsbehov.

Dörren går tyst och har ett rent och snyggt utseende utan synliga skruvar. Öppning sker enkelt genom att bågarna viks samman och öppnar upp väggen nästan helt. Den precisa och mjuka gången uppnås genom ett integrerat spår för styrning i toppkarmen och ett kraftigt hjulpar som löper på en spårskena av rostfritt stål.

Optimal passning genom dolda justeringsmöjligheter ger dörren en mycket smidig gång och en perfekt finish.

Högisolerad, extremt vädertät och anpassad för stora öppningar. Innovativ teknik ger dig stilren design och god komfort. Dörren passar utmärkt till restauranger, bostäder, balkonger, altaner, uterum och kontor.



Vikfönsterdörren finns i inåt- utåtgående utförande och kan fås med tre tröskelalternativ beroende på önskad prestanda. Sapa Thermo 86 systemet omfattar i övrigt Fönster 1086, Dörrar 2086 och Fönsterpartier 3086, alla i samma grundkonstruktion för en enhetlig design.

- Kontinuerliga gångjärn, samma utseende som vertikal tätningsslist
- Integrerad styrning i topp och integrerade hjul i botten
- Rostfri spårskena
- Justeringsmöjligheter i sidan
- Spanjolethandtag med integrerat grepp och låsning
- Fixspanjolett i gångdörr, för cylinderlås
- Vikfunktion i 3, 4, 5, 6 eller 7 fönsterbågar, typer 330, 431, 550, 651, 633 och 770.

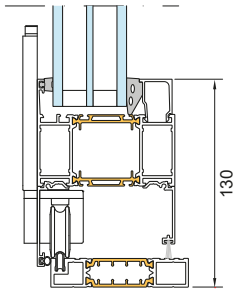
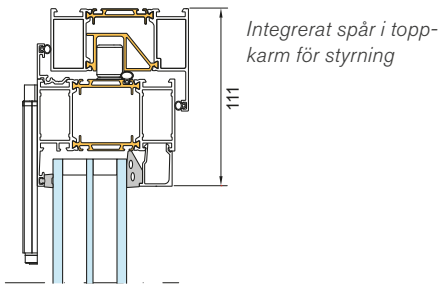
#### Sapa Vikfönsterdörr 1086

Glastjocklek	2- eller 3-glas: upp till 64 mm
Profildjup, max	86 mm
Bågbredd, max	B 1100 mm
Båghöjd, max	H 2750 mm
Bågvikt, max	100 kg
Utförande	Kombinera upp till 7 vikkdörrar
Beslag	Gångdörr: kan fås med låsbart trycke. Vikdörr: integrerat kontinuerligt gångjärn, magnetbeslag låser dörrpaket i öppet läge.
Hjul och spårskena	Rostfritt utförande
Tröskelhöjd	18 mm / 33,5 mm / 74 mm
Ytbehandling	Pulverlackering eller anodisering
Regntäthet	Upp till klass E900 enligt EN 12208
Lufttäthet	Upp till klass 4 enligt EN 12207

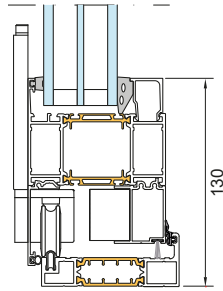
U-värde	U-värde glas, $U_g$ i $W/m^2K$ , mittpunkt		
	$U_g=0,5$	$U_g=0,6$	$U_g=0,7$
3-delad 3500x2460 mm	$U_w=0,9$	$U_w=1,0$	$U_w=1,1$
5-delad 5730x2460 mm	$U_w=0,9$	$U_w=1,0$	$U_w=1,1$

*Teoretiska U-värdesberäkningar med hänsyn till glas, profilandel och linjärfaktor för randzonseffekt enligt EN 10077-1/2.*

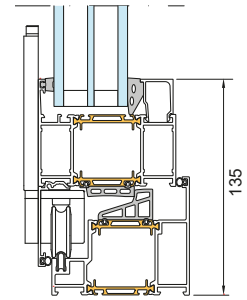




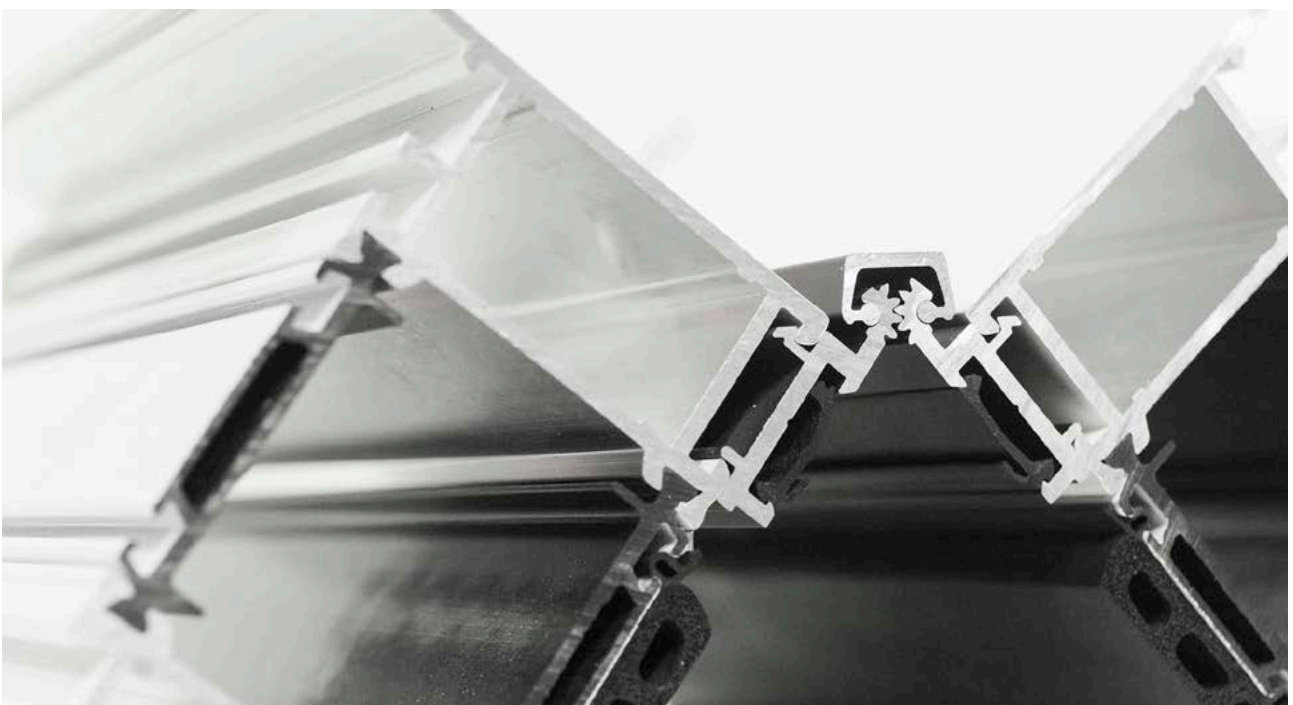
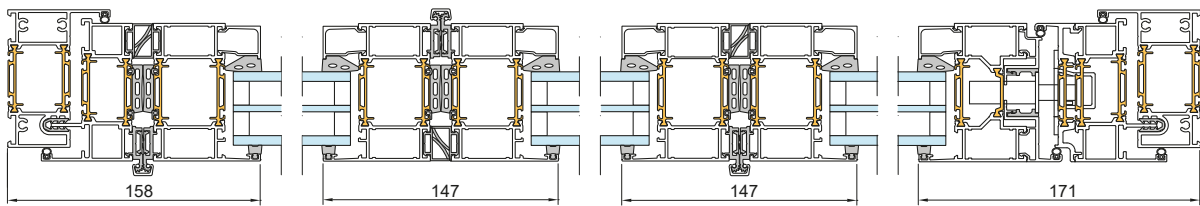
Dolt hjulbeslag i botten  
Låg tröskel: 18 mm



Dolt hjulbeslag i botten  
Tröskel: 33,5 mm

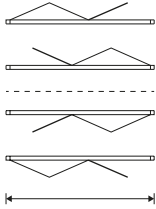
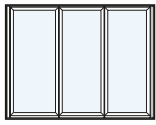


Dolt hjulbeslag i botten  
Hög tröskel: 74 mm

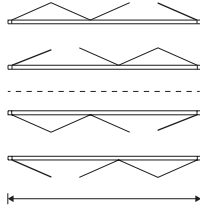
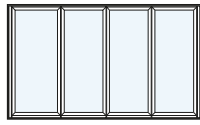


Integrerad profilerad, exklusivitet från Sapa.

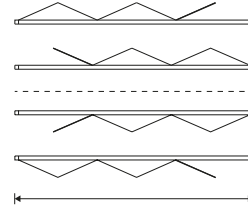
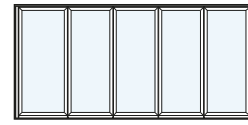
Sapa Vikfönsterdörr 1086. Vikfunktion i 3, 4, 5, 6 eller 7 fönsterbågar.



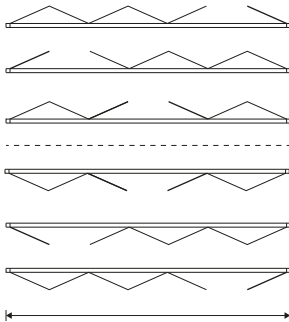
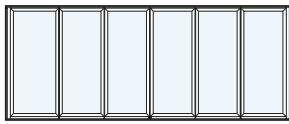
KYM bredd max 3508 mm  
Fri öppningsbredd = KYM-487 mm



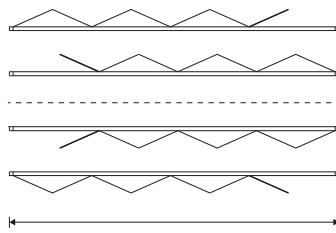
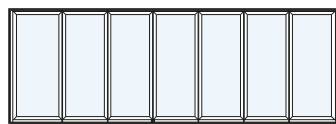
KYM bredd max 4611 mm  
Fri öppningsbredd = KYM-559 mm



KYM bredd max 5734 mm  
Fri öppningsbredd = KYM-685 mm



KYM bredd max 6600 mm  
Fri öppningsbredd = KYM-757 mm



KYM bredd max 6600 mm  
Fri öppningsbredd = KYM-883 mm

**Karmyttermått, KYM**

KYM höjd = max 2800 mm.

**Fritt höjdmått med**

låg tröskel = KYM - 82 mm

mellanhög tröskel = KYM - 97,5 mm

hög tröskel = KYM - 138 mm

Beslag



Handtag gångdörr,  
enbart insida. Låsbar  
Art. nr 16436 hö  
Art. nr 16437 vä



Handtag gångdörr,  
insida/utsida, kan  
kompletteras med  
separat låscylinder  
16434 hö  
16435 vä



Handtag kantregel,  
insida, låsbart  
16469





**sapa:**

By  **Hydro**

## Hydro Building Systems, Region North

<b>Sweden</b> SE-574 81 Vetlanda T +46 (0)383 942 00 E sapa.se@hydro.com	<b>Norway</b> NO-2027 Kjeller T +47 63 89 21 00 E sapa.no@hydro.com	<b>Denmark</b> DK-8240 Risskov T +45 (0)86 16 00 19 E sapa.dk@hydro.com	<b>Finland</b> FI-02180 Espoo T +358 (0)9 867 82 80 E system.fi@hydro.com	<b>Lithuania/Estonia/Latvia</b> LT-02244 Vilnius T +370 (0)5 210 25 87 E sapa.lt@hydro.com	<b>Poland</b> 92-620 Łódź, Polska T +48 (0)42 683 63 73 E sapa.pl@hydro.com
---	--	--	--	---	--

sapabuildingsystem.com