

# SAPA TAITTOIKKUNA OVI 1086

SUURILLE AUKOILLE SOVELTUVA,  
KORKEAERISTETTY JA TIIVIS

**sapa:**

By  Hydro

# Sapa Taittoikkunaovi 1086

Alumiininen taittoikkunaovi uniikilla ja innovatiivisella rakenteella jossa perinteiset saranat on korvattu siistillä integroidulla profiilisaranalla.

Profiilisarana on koko ovipuitteen korkeudella, jakaen voimat tasaisesti ilman vääntymisen riskiä. Innovatiivinen toiminto ei vain takaa rakenteen vakautta, vaan toimii myös sisäänrakennettuna sormisuojana, jatkuvina tiivistyslinjoina säätö- ja huoltovapaana. Ovi liikkuu hiljaisesti ja sillä on puhdas ja tyylikäs ulkonäkö ilman näkyviä ruuveja.

Avaaminen tapahtuu helposti taittamalla puitteet yhteen pakettiin, joka mahdollistaa melkein koko aukon avaamisen. Täsmällinen ja pehmeä liikkuminen aikaansaadaan integroidulla yläkarmin ohjauksella, sekä alareunan ruostumattomalla kiskolla ja vankalla pyörästöllä.

Optimaalinen sovittaminen piilotettujen säätö-mahdollisuuksien ansiosta antaa ovelle sulavan toiminnon sekä täydellisen viimeistelyn.

Uusi taittoikkunaovi tehokkaalla tiiveydellä ja erittäin hyvällä lämmöneristävyydellä.

Innovatiivinen rakenne takaa tyylipuhtaan ulkonäön ja hyvän käyttömukavuuden. Ovi soveltuu erinomaisesti asuintaloihin, parvekkeille, terasseille, ravintoloihin, kaappoihin, kioskeihin ja toimistoihin.



Taittoikkunaovi on saatavilla sisään- ja ulosavautuvana, kolmella kynnysvaihtoehdolla haluttuun suorituskykyyn. Sapa Thermo 86 –järjestelmässä löytyy myös Ikkunat 1086, Ovet 2086 ja Lasirakenteet 3086. Kaikki samaa perusrakennetta yhtenäisen ilmeen saavuttamiseksi.

- Jatkuva sarana, ulkonäkö kuin pystytiivisteillä
- Integroitu ohjaus ylhäällä ja integroidut pyörästöt alhaalla
- Ruostumaton liukukisko
- Säätömahdollisuus sivuissa
- Pitkäsulkija integroidulla vetimellä ja lukituksella
- Fixpitkäsulkija käyntioveissa sylinterilukolle
- Taittotoiminto 3, 4, 5, 6 tai 7 ovilehdellä, tyypit 330, 431, 550, 651, 633 ja 770.

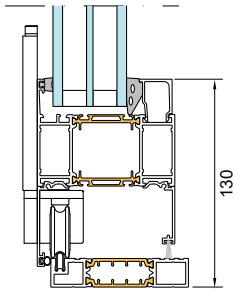
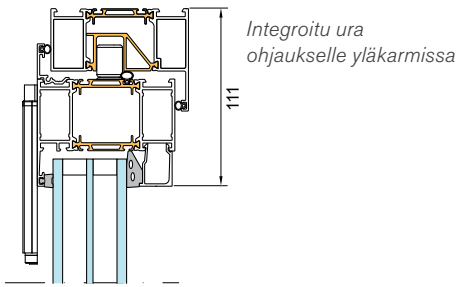
#### Sapa Taittoikkunaovi 1086

Lasipaksuus	2K- tai 3K-lasi, jopa 64 mm
Profiilisyvyys, maks.	86 mm
Puiteleveys, maks.	L 1100 mm
Puitekorkeus, maks.	K 2750 mm
Puitepaino, maks.	100 kg
Toteutus	Yhdistele jopa 7 taitto-ovea
Helat	Käyntiovi: saatavana lukittavalla painikkeella. Taitto-ovi: integroitu jatkuva sarana, magneettihelat lukitsevat ovipaketin aukiasennossa.
Pyörästö ja liukukisko	Ruostumaton
Kynnyskorkeus	18 mm / 33,5 mm / 74 mm
Pintakäsittely	Pulverimaalaus tai anodisointi
Sateenpitävyys	Jopa luokka E900 EN 12208 mukaan
Ilmanpitävyys	Jopa luokka 4 EN 12207 mukaan

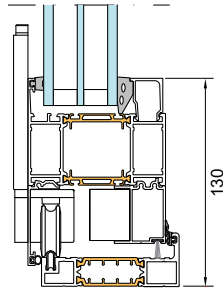
U-arvo	U-arvo lasi Ug W/m <sup>2</sup> K, keskipiste		
	U <sub>g</sub> =0,5	U <sub>g</sub> =0,6	U <sub>g</sub> =0,7
3-osainen 3500x2460 mm	U <sub>w</sub> =0,9	U <sub>w</sub> =1,0	U <sub>w</sub> =1,1
5-osainen 5730x2460 mm	U <sub>w</sub> =0,9	U <sub>w</sub> =1,0	U <sub>w</sub> =1,1

*Teoreettiset U-arvolaskelmat lasi, profiiliosuus ja reunaefektin lineaarikeroain huomioiden standardin EN 10077-1/2 mukaisesti.*

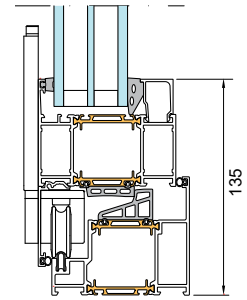




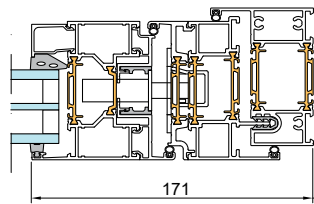
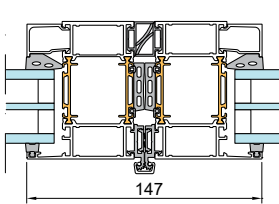
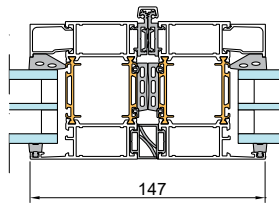
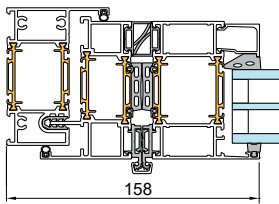
Piilotettu pyörästö alhaalla  
Matala kynnyks: 18 mm



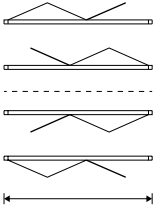
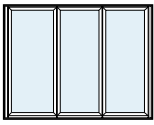
Piilotettu pyörästö alhaalla  
Kynnyks: 33,5 mm



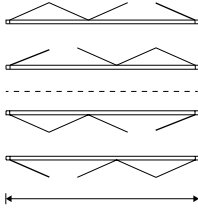
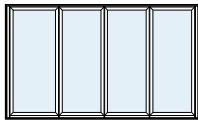
Piilotettu pyörästö alhaalla  
Korkea kynnyks: 74 mm



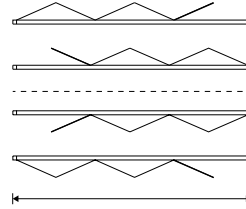
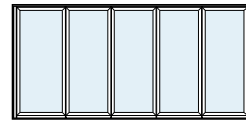
Integrerad profilerad, exklusivitet från Sapa.



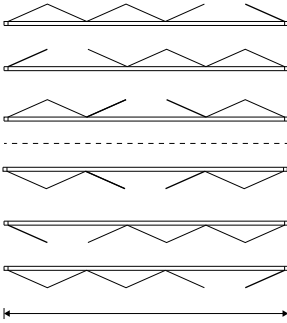
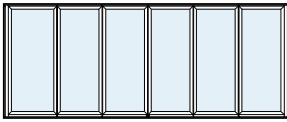
K.U.M maks leveys 3508 mm  
Vapaa aukko = K.U.M-487 mm



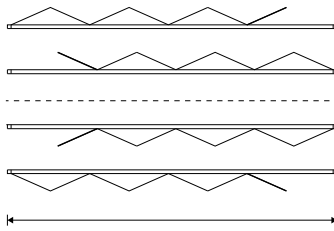
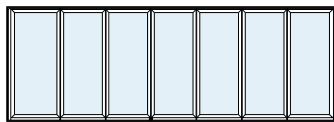
K.U.M maks leveys 4611 mm  
Vapaa aukko = K.U.M-559 mm



K.U.M maks leveys 5734 mm  
Vapaa aukko = K.U.M-685 mm



K.U.M maks leveys 6600 mm  
Vapaa aukko = K.U.M-757 mm



K.U.M maks leveys 6600 mm  
Vapaa aukko = K.U.M-883 mm

**Karmin ulkomitta, K.U.M**

K.U.M Korkeus = maks 2800 mm.

**Vapaa korkeus:**

matala kynnyks = K.U.M - 82 mm

keskimatala kynnyks = K.U.M - 97,5 mm

korkea kynnyks = K.U.M - 138 mm

Helat, pintakäsittely alumiini, kromattu tai maalattu



Painike käyntiovi, vain  
sisäpuoli. Lukittava.  
Tuotenro. 16436 Oikea  
Tuotenro. 16437 Vasen



Painike käyntiovi,  
sisä/ulkopuoli,  
voidaan täydentää  
erillisellä  
lukkosylinterillä  
16434 Oikea  
16435 Vasen



Vedin reunasalpa,  
sisäpuoli, lukittava  
16469





**sapa:**

By  **Hydro**

## Hydro Building Systems, region North

### Sweden

SE-574 81 Vetlanda  
T +46 (0)383 942 00  
E [sapa.se@hydro.com](mailto:sapa.se@hydro.com)

### Norway

NO-2027 Kjeller  
T +47 63 89 21 00  
E [sapa.no@hydro.com](mailto:sapa.no@hydro.com)

### Denmark

DK-8240 Risskov  
T +45 8616 0019  
E [sapa.dk@hydro.com](mailto:sapa.dk@hydro.com)

### Finland

FI-02180 Espoo  
T +358 (0)9 867 82 80  
E [system.fi@hydro.com](mailto:system.fi@hydro.com)

### Lithuania/Estonia/Latvia

LT-02244 Vilnius  
T +370 (0)5 210 25 87  
E [sapa.lt@hydro.com](mailto:sapa.lt@hydro.com)

### Poland

92-620 Łódź, Polska  
T +48 (0)42 683 63 73  
E [sapa.pl@hydro.com](mailto:sapa.pl@hydro.com)

[sapabuildingsystem.com](http://sapabuildingsystem.com)