

# SAPA LASIRAKENNE 3050

ERISTÄMÄTÖN



**sapa:**

By  Hydro

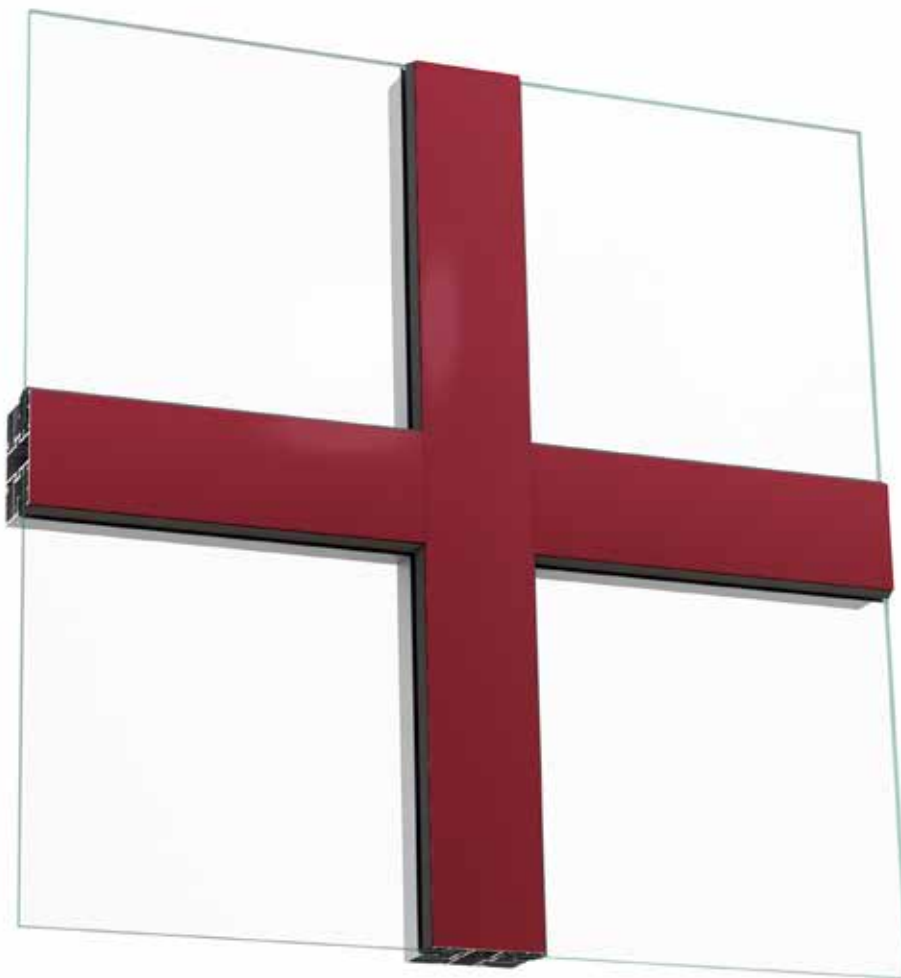
# Sapa Lasirakenne 3050

Järjestelmä 3050 sisäpuolisiin lasirakenteisiin koostuu eristämättömistä, 50 mm syvistä alumiiniprofiileista.

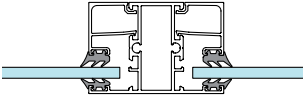
Lasitus tehdään sisäpuolelta lasituslistoilla.

Runkoprofiilit, syvyys 50-120 mm ja leveys 52-250 mm. Avattava ikkuna, käntö- ja liukuovet on helppo integroida.

Järjestelmä eristämättömille sisäpuolisille lasirakenteille. Oviin ja ikkunoihin on saatavana sama profiilisyvyys.



*Lasirakenne 3050, jauhemaalattu*



3050 eristämättömät profiilit

Järjestelmä asennetaan normaalisti yhden kerroksen korkuisena välipohjien väliin ja lasitus tehdään sisäpuolelta.

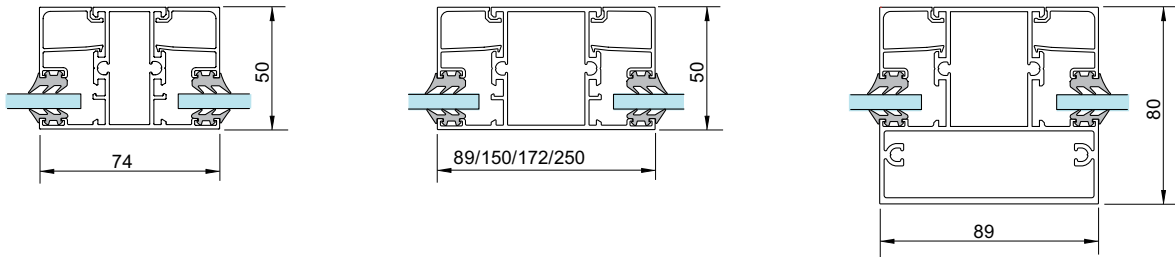
Paloluokat, ks. luku Palonsuoja.

Rakenne symmetrisesti sijoitetulla lasilla ja designlistalla, ks. luku Sapa Ovet.

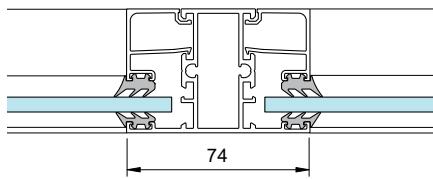


Hedin Bil, Göteborg, Ruotsi

Lasirakenne 3050, profiilit

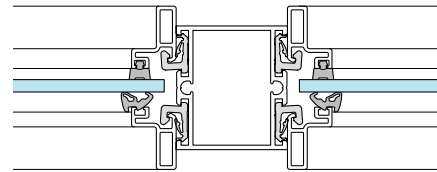


Epäsymmetrisesti sijoitettu lasi, integroitu lasituslista



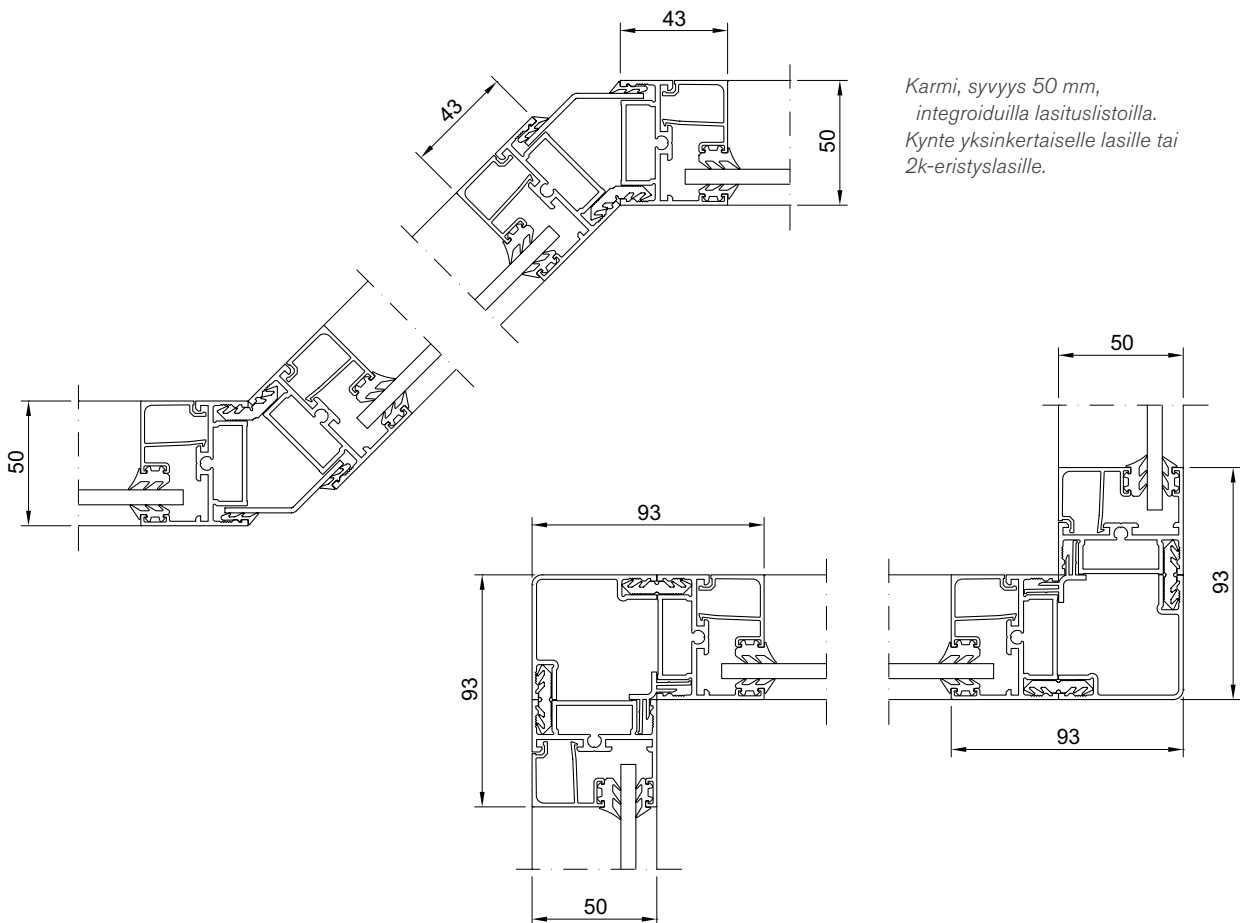
Lasipaksuus 3-20 mm

Symmetrisesti sijoitettu lasi, designlista



Lasipaksuus 5-10 mm

Lasirakenne 3050, kulmat ja nurkat



## Lasirakenne 3050

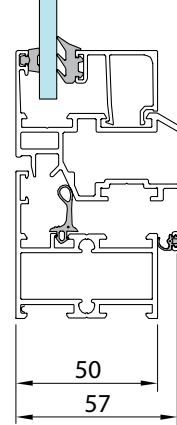


## 3050 eristämättömät profiilit sisäpuolisiin ratkaisuihin

Runkoprofiilin syvyys	50 mm
Runkoprofiilin leveys	52-250 mm
Lasi	Yksinkertainen lasi: 3-20 mm 2k-eristyslasi: 20-33 mm

Saatavana on malli, jossa on designlistat symmetrisesti sijoitetulle lasille. Yksinkertainen lasi: 5-10 mm.

## 1050 eristämätön ikkuna



Avattava ikkuna, yksinkertainen lasi.  
Designlistaa ei saatavana

## Lasirakenne 3050, ovi 2050, suunnitteluesimerkki



## Ovi sivuosilla/sivu- ja yläosilla.

Antaa näkyvyyttä ja luo yhteyden tilojen välille. Voidaan täydentää kulkua helpottavalla automaattisella ovenavaajalla ja E-karmilla, profiililla kulunvalvontaa varten.

Erityisvaatimuksia varten voidaan täydentää laseilla, jotka antavat näkösuojaa tai parantavat turvallisuutta.

Ovi 2050, karmi 3050 luonnonanodisoitu.  
Lue lisää kappaleesta Ovet.

# Lasit ja umpiosat

**Lasin valinta.** Vaihtoehtoja on paljon ja valinta riippuu mukavuus- ja energiavaatimuksista. Profiilit, joissa on tilaa 3k-eristyslasille, antavat luonnollisesti eniten vapautta lasin valintaan. Erilaiset toiminnot, kuten henkilöturvallisuus, murto suoja, palonsuoja, äänenvaimennus, lianhylkivyyden, aurinkosuoja ja energiansäästö, vaativat erilaisen lasin. Lasiin voidaan myös silkipainattaa erilaisia kuvioita tai käyttää värjättyä lasia.

**Tärkeä muistaa.** Lasipinnat, joita ei ole suojattu ja jotka on sijoitettu niin, että niihin pääsee koskemaan, on mitoittava niin, että ne vähentävät henkilövahinkojen vaaraa. Tällaiset lasipinnat on mitoittava ihmisen dynaamiselle vaikutukselle. Voimassa olevia normeja ja vaatimuksia on noudatettava.

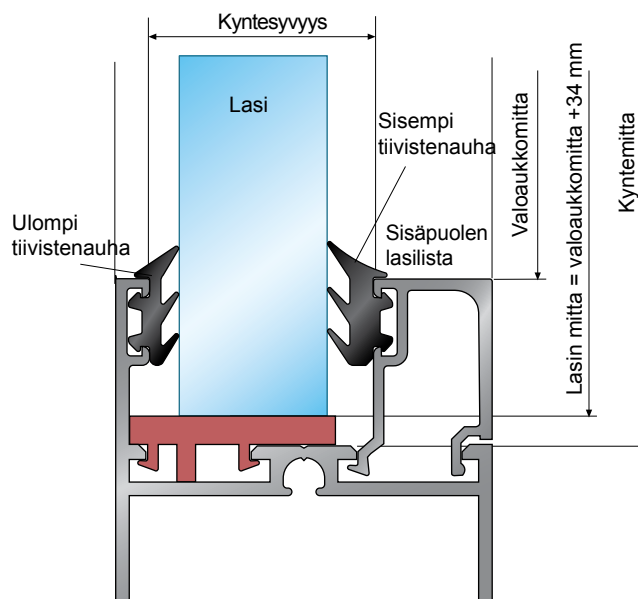
**Umpiosan valinta.** Rakenteen tietyt osat voidaan tai täytyy varustaa umpiosilla. Umpiosien alusta ja pintakerros on tärkeää huomioida. Jos umpiosiin kohdistuu voimakkaita iskuja tai mekaanista kuormitusta, on alusta valittava kestävästä levy-materiaalista ja pintakerros ruostumattomasta tai lasiemaloidusta teräslevystä.

*Mitoitustaulukkoja on osoitteessa [sapabuildingsystem.fi](http://sapabuildingsystem.fi)  
Tekninen neuvontamme vastaa mielellään myös muihin kysymyksiinne numerossa 09-8678 2899.*

Lasi 3050

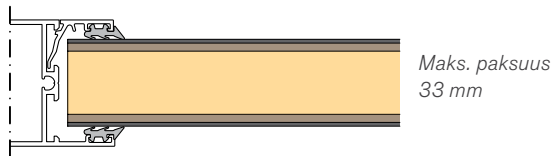
Lasirakenne 3050

Lasipaksuus 3-33 mm





*Umpiosa F1*  
1,5 mm alumiinilevy  
maks. 30 mm eristys  
1,5 mm alumiinilevy



*Umpiosa F2*  
1,5 mm alumiinilevy  
4,8 mm kuitulevy  
maks. 20 mm eristys  
4,8 mm kuitulevy  
1,5 mm alumiinilevy



*Umpiosa F3*  
1,5 mm alumiinilevy  
10 mm lastulevy  
maks. 20 mm eristys  
1,5 mm alumiinilevy



**sapa:**

By  **Hydro**

## Hydro Building Systems, region North

### Sweden

SE-574 81 Vetlanda  
T +46 (0)383 942 00  
E [sapa.se@hydro.com](mailto:sapa.se@hydro.com)

### Norway

NO-2027 Kjeller  
T +47 63 89 21 00  
E [sapa.no@hydro.com](mailto:sapa.no@hydro.com)

### Denmark

DK-8240 Risskov  
T +45 8616 0019  
E [sapa.dk@hydro.com](mailto:sapa.dk@hydro.com)

### Finland

FI-02180 Espoo  
T +358 (0)9 867 82 80  
E [system.fi@hydro.com](mailto:system.fi@hydro.com)

### Lithuania/Estonia/Latvia

LT-02244 Vilnius  
T +370 (0)5 210 25 87  
E [sapa.lt@hydro.com](mailto:sapa.lt@hydro.com)

### Poland

92-620 Łódź, Polska  
T +48 (0)42 683 63 73  
E [sapa.pl@hydro.com](mailto:sapa.pl@hydro.com)

[sapabuildingsystem.com](http://sapabuildingsystem.com)