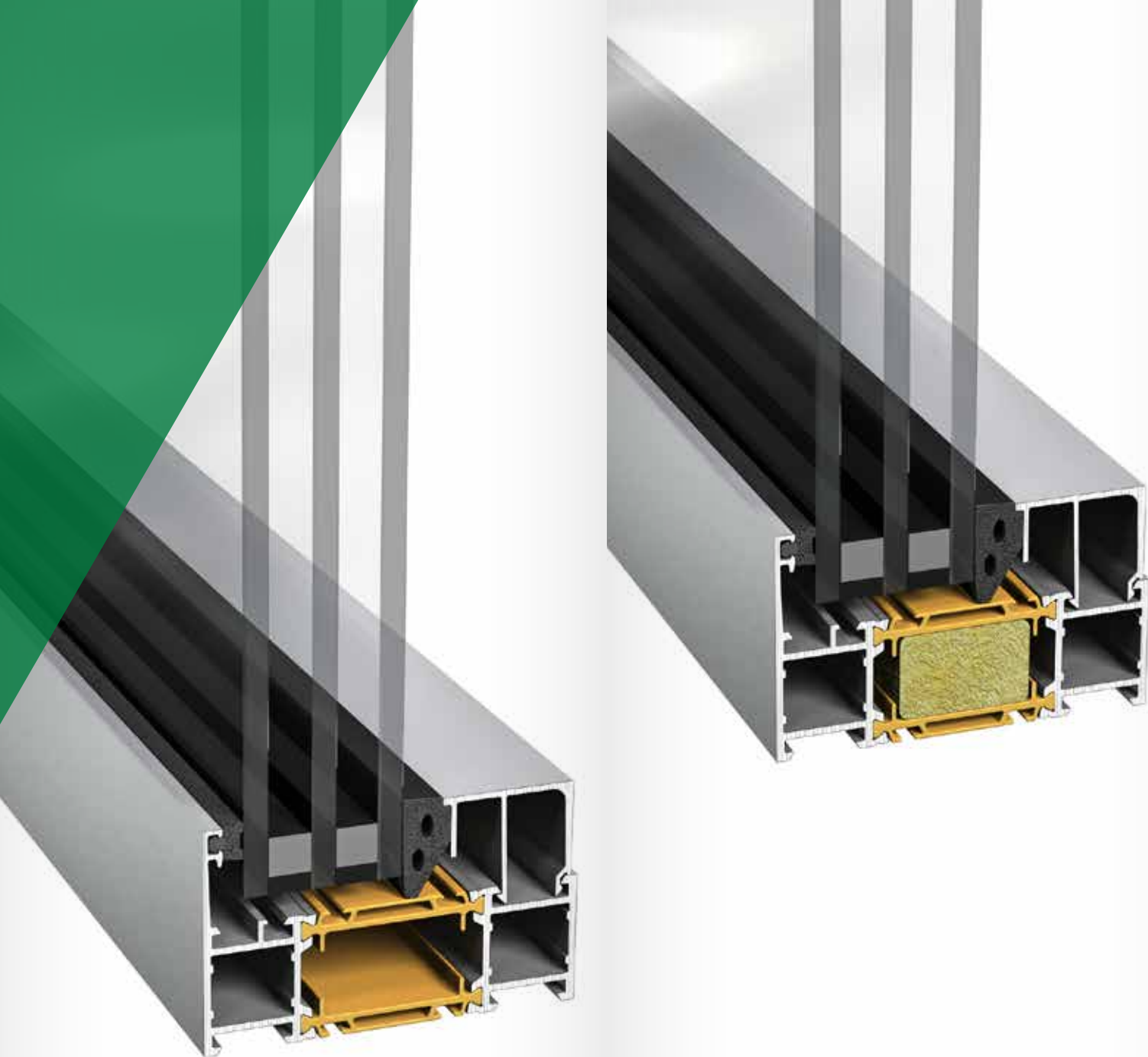


SAPA GLASPARTI 3086/3086 SX

HØJISOLEREDE
VÆGGE



sapa:

By  Hydro

Sapa Glasparti 3086/3086 SX

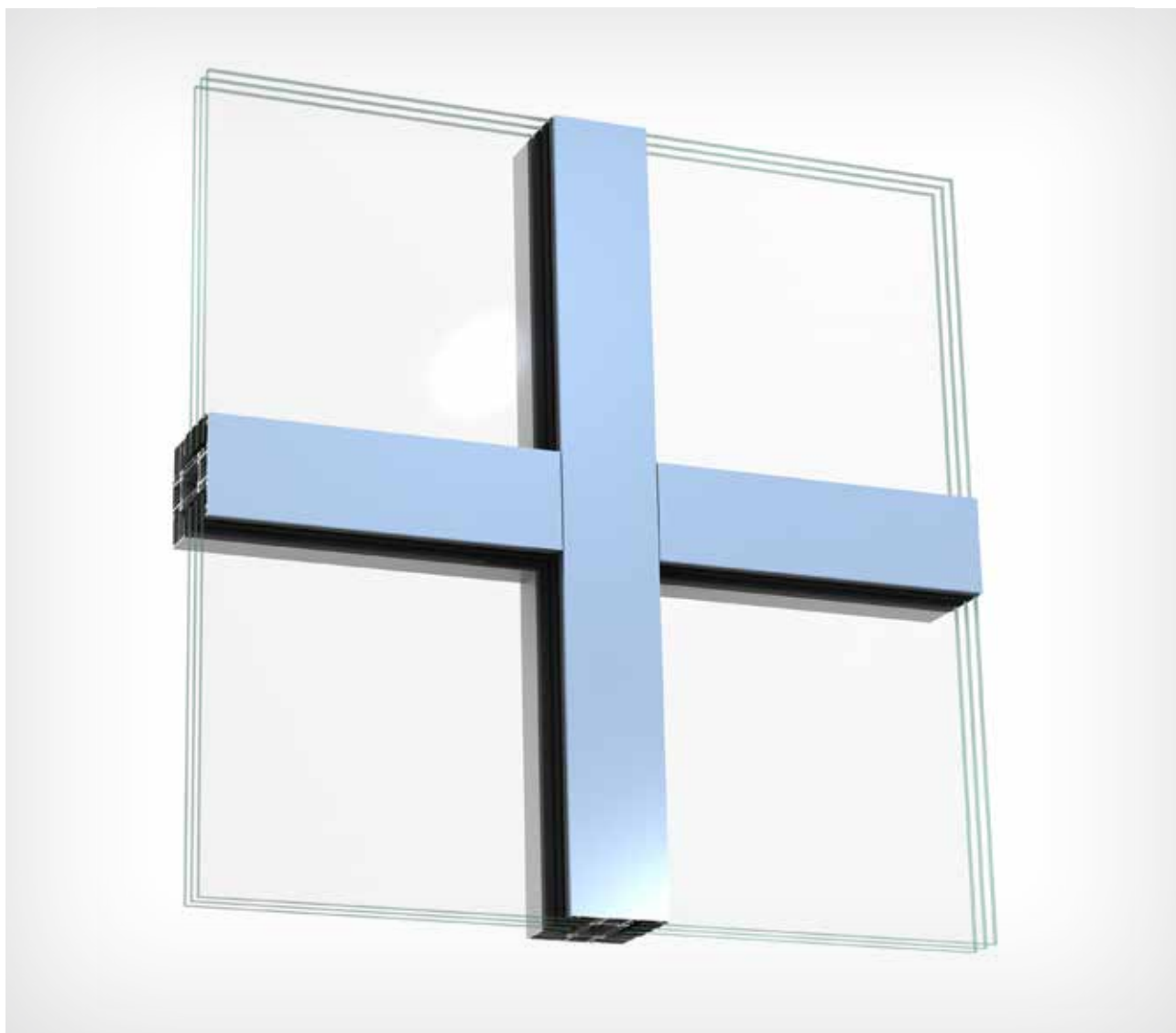
Glasparti 3086 og 3086 SX har 86 mm dybe aluminiumprofiler. Disse er basisisoleret med 42 mm glasfiberarmerede polyamidlister. For optimale energiegenskaber anvendes Glasparti 3086 SX med isoleringsstave Sapa Thermo N9 i profilerne.

Fals til glas 20-56 (64) mm.

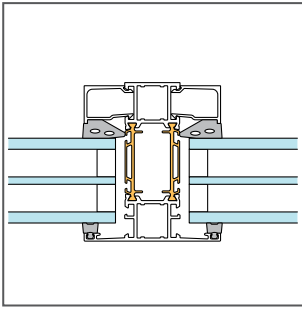
Glassene monteres fra indersiden med glaslister. Det ydre og indre glasbånd har lige kanter for at sikre maksimalt glasareal.

Systemet er enkeltfeltersventileret/-drænet, hvilket betyder, at hvert enkelt glas-/fyldningsfelt er særskilt ventileret/drænet. Endvidere er systemet udført med totrins-tætning, hvor det udvendige glasbånd fungerer som "regnskærm", og det indvendige glasbånd udgør hovedtætningen (luft/vand).

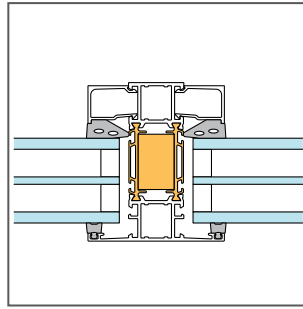
3086 fås i to isoleringsvarianter, Standard og SX. Glassene monteres fra indersiden. Lydisolering op til R_w 46 dB.



Glasparti 3086, pulverlakeret



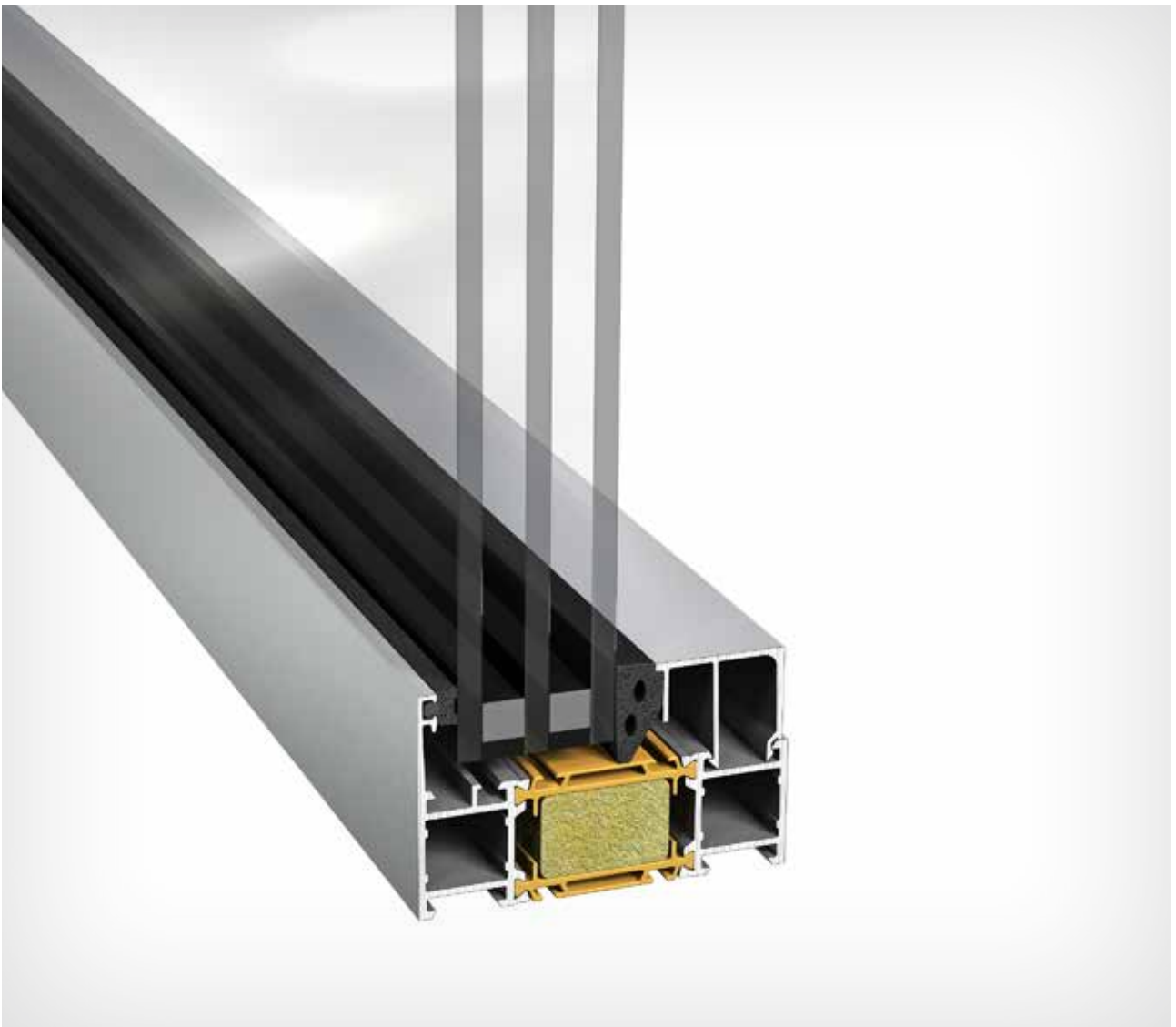
3086 isolerede profiler



3086 SX ekstrisolerede profiler

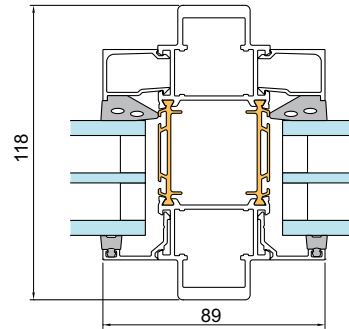
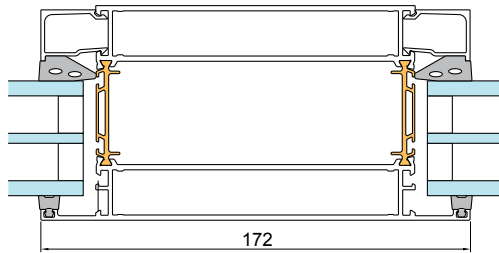
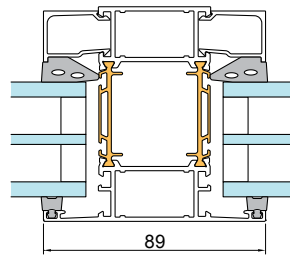
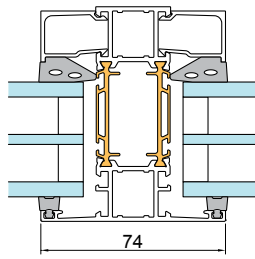
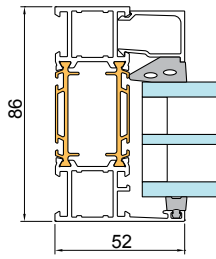
Udføres som udfyldningsfacade, normalt i én etages højde mellem etagedæk og søjlelinje. Glas monteres fra indersiden.

For at opnå endnu bedre energi-egenskaber kan 3086 udføres i PX-variant. Læs mere om PX i Sapa Vinduer 1086, 1086 SX og 1086 PX.



Sapa Glasparti 3086 SX

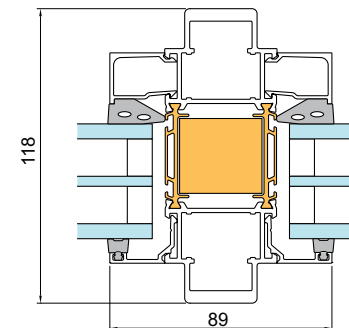
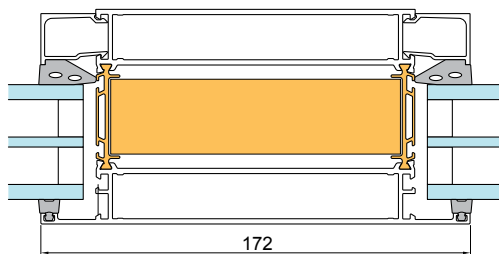
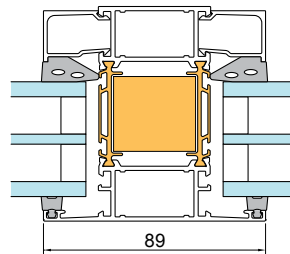
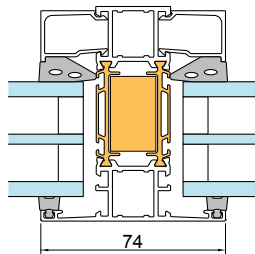
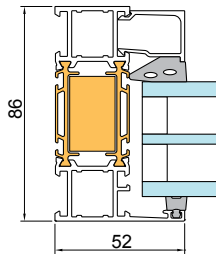
Glasparti 3086 profiler



86 mm dybe profiler med integrerede glaslister mod ydersiden. Fals til 2- eller 3-lags termorude

Pilasterprofil 118 mm dyb. Fals til 2- eller 3-lags termorude

Glasparti 3086 SX profiler



86 mm dybe profiler med integrerede glaslister mod ydersiden. SX-udførelse har isoleringsstave Sapa Thermo N9 i profilerne Fals til 2- eller 3-lags termorude

Pilasterprofil 118 mm dybe profiler Fals til 2- eller 3-lags termorude

Sapa Glasparti 3086 SX - 3-lags termoruder

Glas, U_g W/m²K (midtpunkt). Afstandsprofil varm kant.

Profilandel	0,5	0,6	0,7	0,8	0,9	1,0
10 %	0,66	0,75	0,84	0,93	1,0	1,1
15 %	0,75	0,83	0,92	1,0	1,1	1,2
20%	0,83	0,91	0,99	1,1	1,1	1,2

Døre i 3086/3086 SX, se 2086/2086 SX.

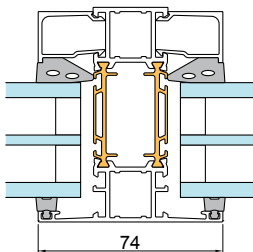
Vinduer i 3086/3086 SX, se 1086/1086 SX.

3086/3086 SX isolerede profiler

Profildybde	86-118 mm
Profilbredde	52-172 mm
Glas	2- og 3-lags termorude: 20-64 mm
Fuldfyldning	Udvendigt overfladelag af metal/facade-glas, indvendigt overfladelag af metal/plademateriale
Brandsikringsklasse	EI 30

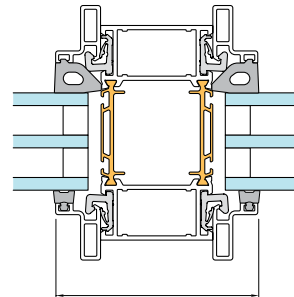
Asymmetrisk placeret glas, integreret liste

Glastykkelse 20-64 mm

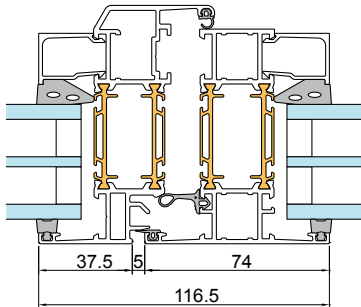


Symmetrisk placeret glas, designliste

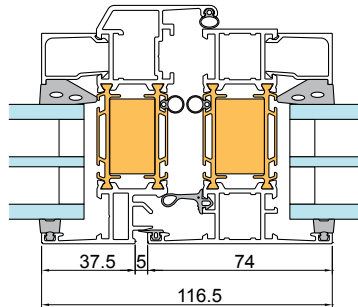
Glastykkelse 32-42 mm



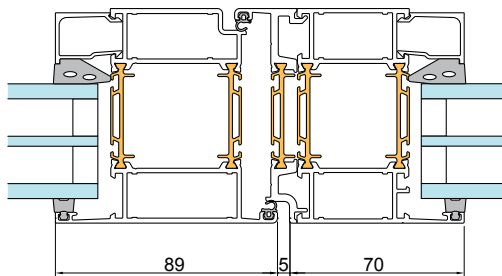
Glasparti 3086 med vindue 1086 og dør 2086



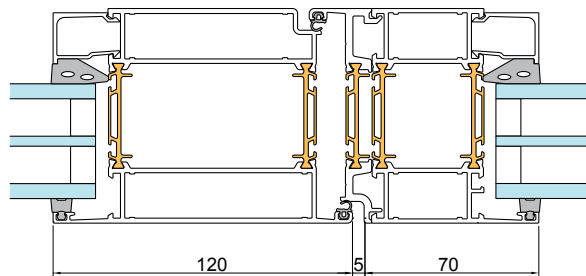
Sapa Vindue 1086



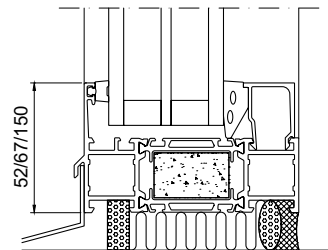
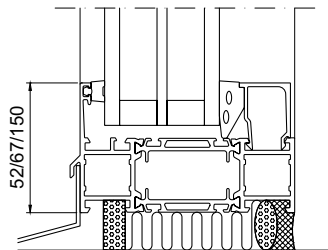
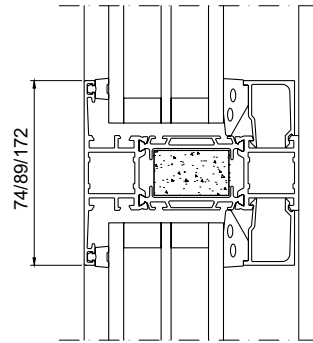
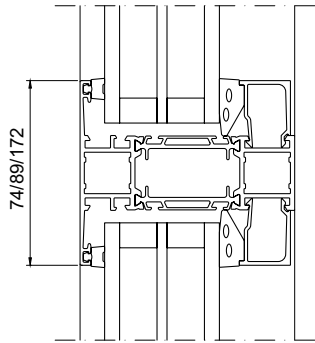
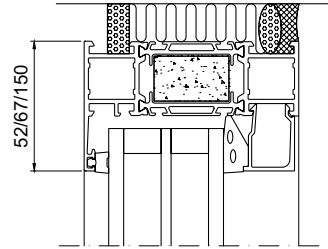
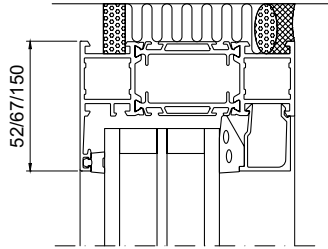
Sapa Vindue 1086 SX

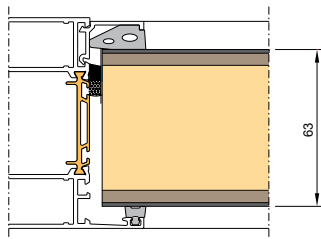


Sapa Dør 2086 med smalprofil



Sapa Dør 2086 med modulprofil





Eksempel på fyldning F2
Maks. tykkelse 63 mm

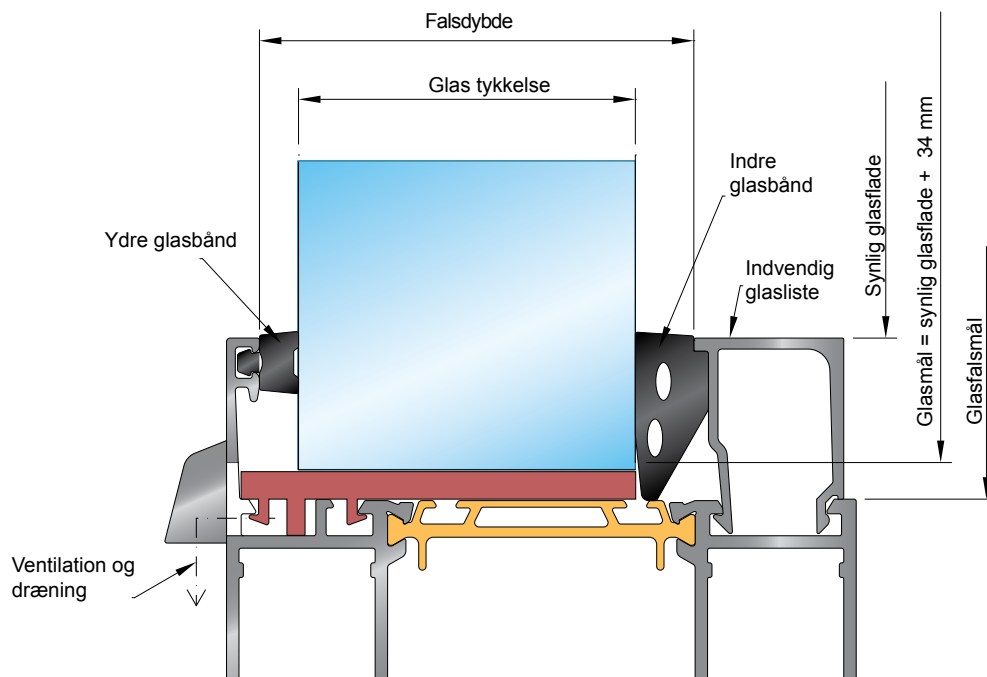
Fyldning F1
U-værdi midtpunkt ned til 0,54 W/m²K.
Velegnet ved lav mekanisk påvirkning,
f.eks. højt placeret fyldning
1,5 mm aluminiumplade
maks. 60 mm isolering
1,5 mm aluminiumplade

Fyldning F2
U-værdi midtpunkt ned til 0,61 W/m²K.
Velegnet ved moderat mekanisk påvirkning,
f.eks. lavt placeret fyldning
1,5 mm aluminiumplade
4,8 mm board
maks. 50 mm isolering
4,8 mm board
1,5 mm aluminiumplade

Fyldning F3
U-værdi midtpunkt ned til 0,61 W/m²K.
Velegnet ved høj mekanisk påvirkning udefra
1,5 mm aluminiumplade
maks. 50 mm isolering
10 mm træfiberplade
1,5 mm aluminiumplade

Glasparti 3086, 3086 SX

Glastykkelse 20-64 mm



sapa:

By  **Hydro**

Hydro Building Systems, region North

Sweden

SE-574 81 Vetlanda
T +46 (0)383 942 00
E sapa.se@hydro.com

Norway

NO-2027 Kjeller
T +47 63 89 21 00
E sapa.no@hydro.com

Denmark

DK-8240 Risskov
T +45 8616 0019
E sapa.dk@hydro.com

Finland

FI-02180 Espoo
T +358 (0)9 867 82 80
E system.fi@hydro.com

Lithuania/Estonia/Latvia

LT-02244 Vilnius
T +370 (0)5 210 25 87
E sapa.lt@hydro.com

Poland

92-620 Łódź, Polska
T +48 (0)42 683 63 73
E sapa.pl@hydro.com

sapabuildingsystem.com